

FLOWRESIN

EPOXY VLOERCOATING PRO

De sterkste Epoxy Vloercoating op de markt Geschikt voor alle binnenruimtes Maak jouw vloer uniek met antislip, belijning en speciale effecten

De twee-componenten, glanzende, oplosmiddelvrije Flow Resin Epoxy Vloercoating PRO is een op kleur bestelbare eindafwerking voor een strakke en mooie vloer. Dit product is ideaal voor magazijnen, garages en showrooms die licht tot middelzwaar belast worden. Doordat het als relatief dunne toplaag wordt aangebracht is het naast mooi en sterk ook nog eens kosteneffectief. Een oneffen vloer toch strak krijgen? Breng eerst de Flow Resin Schraplaag aan. Belijning aanbrengen voor je personeel of vracht, een mooi effect van kleurvlakken in jouw showroom of lekker veilig klussen in je eigen garage met een sterke en ook nog eens antislipvloer? Kies voor de eenvoudig aan te brengen Vloercoating PRO en combineer deze met de Flow Resin Epoxy Belijningsverf en geniet binnen de kortste keren van een fantastische vloer!



TOEPASSING

De Flow Resin Epoxy Vloercoating PRO is kan toegepast worden als gekleurde eindafwerking voor ruimtes met licht tot middelzware belasting*:

- Magazijnen
- Werkplaatsen
- Productieruimtes
- Technische ruimtes, waarbij elektrisch geleidend geen vereiste is
- Garages
- Parkeergarages
- Showrooms
- Kantoor

*gebruik voor middelzwaar tot zwaarbelaste ruimtes de Flow Resin Epoxy Gietvloer Industrie

(TECHNISCHE) EIGENSCHAPPEN

- Glanzend uiterlijk (matte afwerking mogelijk door extra laag met Flow Resin Pu Toplak)
- Naadloos en vloeistofdicht
- Eenvoudige applicatie
- Slijtvastheid te vermeerderen door antislip korrel
- Goede slijtvastheid
- Oplosmiddelvrij
- Goed te reinigen
- Goede dekking
- Goede mechanische belastbaarheid na uitharding

Soortgelijke massa (dichtheid)	1,60 kg/dm ³
Mengverhouding	88,0 A Gewicht 12,0 B Gewicht
Verbruik	250-550 gr/m ² - zie 'Verbruik'
Verwerkingstijd	Circa 30 minuten*
Stofdroog	Na 8 uur*
Beloopbaar	Na 16 uur*
Overlaagbaar	Na 16 uur, binnen 36 uur de volgende laag aanbrengen*
Volledig belastbaar	7 dagen
Shore Hardheid	>D85
Hechtsterkte (n/mm ²)	>1,5
Viscositeit	1500 - 1900
3,75 kg (verpakking)	A-component 3,30 kg B-component 0,45 kg 8720648527623
7,5 kg (verpakking)	A-component 6,60 kg B-component 0,90 kg 8720648527630
15 kg (verpakking)	A-component 13,20 kg B-component 2,80 kg 8720648527647
25 kg (verpakking)	A-component 22,00 kg B-component 3,00 kg 8720648527654
Uiterlijk	Glanzend
Kleur	Verkrijgbaar in RAL-kleuren
Houdbaarheid	12 maanden na productiedatum bij opslag op normale temperatuur (15°C). Zie meer onder opslag

*Bij normale temperatuur van 20°C

Flow Resin poogt u altijd van de meest actuele beschikbare productgegevens te voorzien. Deze informatie bestaat onder andere uit het productinformatieblad (PIB) en het veiligheidsinformatieblad (VIB). Beide bladen zijn beschikbaar op de productpagina van het product en ontvangt u per e-mail na de bevestiging van uw bestelling. Hiermee tracht Flow Resin u zo goed mogelijk te voorzien van alle informatie omtrent het veilig om te gaan met het product en uw persoonlijke bescherming alsmede het zo kwalitatief mogelijk te verwerken volgens de door de fabrikant opgestelde richtlijnen. Wij achten dat de klant voor de start van applicatie of verwerking van het product zich altijd op de hoogte stelt van de desbetreffende veiligheids- en producthandleidingen, VIB's en PIB's zodat het product veilig en kwalitatief verwerkt kan worden met een gezond en kwalitatief eindresultaat. Flow Resin gaat ervan uit dat de applicatie en/of verwerking van het door u bestelde product door of onder leiding van een professional of ervaringsdeskundige wordt uitgevoerd. Omdat de producten veelal worden toegepast onder omstandigheden waar wij geen controle op hebben, is de applicatie van de producten altijd uw eigen verantwoordelijkheid. Onze adviezen met betrekking tot de toepassing worden volgens onze eigen kennis verstrekt en gelden slechts als vrijblijvende aanwijzingen. Wij garanderen alleen de kwaliteit van het product zelf.

VERWERKINGSVOORWAARDEN

Ondergrondtemperatuur	Minimaal 10°C, maximaal 30°C, optimaal 20°C
Omgevingstemperatuur	Minimaal 10°C, maximaal 30°C, optimaal 20°C
Vochtgehalte ondergrond	Vocht <4%
Relatieve luchtvochtigheid	Maximaal 75% R.L.V.
Dauwpunt	Minimaal 3°C boven het dauwpunt. Bij hoge temperatuurschommeling richting het vriespunt kan niet volledige uitharding optreden.
Opletten	Deze condities gelden zowel bij de verwerking als de uitharding van het product. Zorg voor voldoende ventilatie in de ruimte
Verwerkingsadvies	Zie 'Verwerkingsinstructies'

VERBRUIK

Het verbruik hangt af van de structuur van de ondergrond en de gekozen kleur. Ook kan de wijze van aanbrengen nog een rol spelen in het uiteindelijke verbruik. Bij een geheel vlakke ondergrond, een donkere kleur vloercoating en het efficiënt aanbrengen met een nylon roller zal het verbruik circa 350gr/m² zijn. Bij een oneffen ondergrond en/of een lichte kleur vloercoating en/of het aanbrengen met vloerwissers (handig in grote ruimtes) en kruislings narollen kan het verbruik naar circa 550gr/m² gaan. Met antislip voor epoxy gaat het verbruik per/m² met circa 100-150gr omhoog.

GEREEDSCHAP

Het gereedschap dat je nodig hebt voor Flow Resin Epoxy Vloercoating PRO is enerzijds de producten voor het veilig werken, verder voor het voorbereiden/klaarmaken van het product en als laatste het gereedschap voor applicatie van het product op de vloer. Voor applicatie worden er hieronder twee manieren aanbevolen op basis van de grote van jouw ruimte.

Veilig en netjes werken en voorbereiding product

Mengstaaf, mengemmers, veiligheidsbril, handschoenen, beschermende kleding, afplaktape, kwast, Flow Resin Tool Cleaner, sterke schoonmaakdoeken, stucloper, telescoopstok.

Kleine ruimte (tot 50m²) - Meerdere nylon rollers(10-25cm), kwasten, verfbakje, spijkerschoenen, beugels voor rollers.

Voor het uitrollen, kan het egaal verspreiden met een vloerwisser het werk verlichten.

Grote ruimte (boven 50m²) - Vloerwisser(50cm), meerdere nylon rollers(25-50cm), beugels voor rollers, kwasten, verfbakje, spijkerschoenen

Het gebruikmaken van een vloerwisser maakt dat de coating sneller en egalier wordt verdeeld over de vloer waardoor narollen minder moeite kost en het totale proces aanzienlijk sneller loopt. (Bij grotere ruimtes kan je twee personen met vloerwissers laten verspreiden)

ONDERGRONDVOORBEREIDING

De vloer dient al voorzien te zijn van een Epoxyprimer, en indien gewenst een Epoxy Schraplaag voor een super vlak eindresultaat, alvorens de Flow Resin Epoxy Vloercoating PRO kan worden aangebracht. Dit voorkomt kleurverschillen omdat de vloercoating de mogelijkheid niet krijgt opgenomen te worden in de vloer. Het is belangrijk de vloercoating na 16 uren en binnen 36 uren na het aanbrengen van primer, aan te brengen zodat de primer en de vloercoating chemisch met elkaar te laten binden. De ondergrond dient vanzelfsprekend droog en stofvrij te zijn. Mocht de eerder

aangebrachte primer inmiddels zijn uitgehard dient voor het beste eindresultaat de vloer opgeschuurd te worden, stof- en vetvrij te worden gemaakt en kan de vloercoating alsnog worden aangebracht.

BELASTBAARHEID VLOERCOATING VERHOGEN

In ruimtes waar bijvoorbeeld met zware gereedschappen wordt gewerkt die zo nu en dan de vloer onder stress zetten wanneer ze per ongeluk uit je handen slippen is het verstandig hiervoor de puntbelasting van de vloer te verhogen. Dit kan doormiddel van het inzanden van de epoxy primer, deze opschuren, stofvrij maken en daarna aanbrengen van vloercoating. Als gevolg heeft de vloercoating nog meer 'grip' op de primer waardoor deze belastbaarder is.

MEERDERE LAGEN VLOERCOATING OVER ELKAAR HEEN? LANGER BESTAND TEGEN SLIJTAGE

Een vloercoating is een gekleurde slijtlaag. Door gebruik zal de coating natuurlijk altijd slijten. Bij intensief gebruikte vloeren zoals looppaden in magazijnen is het verstandig de 'slijtlaag' dikker te maken zodat de vloer aanzienlijk veel langer mooi zal blijven. Hiervoor kunnen er meerdere lagen over elkaar heen worden aangebracht zodat de vloer aanzienlijk langer meegaat. Epoxy vloercoating in 1 dikke laag aanbrengen kan niet vanwege het B-component (de harder). Als je in 1x een dikke vloer wilt leggen die naast intensief, ook zwaar belast kan worden, dien je de Flow Resin Epoxy Gietvloer Industrie te kiezen.

VLOERCOATING VAN EEN VEILIGE ANTISLIP LAAG VOORZIEN

Indien je deze Vloercoating in de garage wenst aan te brengen waar geen auto's staan geparkeerd kan dit gewoon. Wanneer er wel regelmatig auto's staan is het verstandig de Vloercoating van Antislip voor epoxy te voorzien zodat de autobanden aanzienlijk minder contact met de coating zullen maken en de 'weekmakers' van autobanden buitenspel worden gezet. Dit kan bereikt worden door antislipkorrels voor Epoxy toe te voegen aan de coating voordat je deze aanbrengt op de vloer.

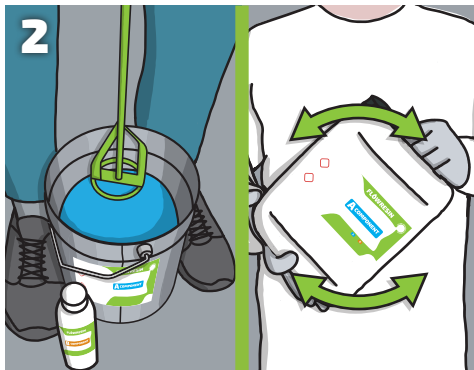
SPECIAAL EFFECT BELIJNING EN/OF KLEURVLOKKEN

Om een magazijnvloer, parkeergarage en commerciële garage optimaal en veilig te benutten is belijning aanbrengen op de vloercoating een echte must-have. In een particulier garage of commerciële showroom kan het toevoegen van kleurvlakken een extra wauw-effect creëren. Kies voor de Flow Resin Epoxy Belijningsverf en maak jouw project extra veilig, mooi en/of efficiënt.

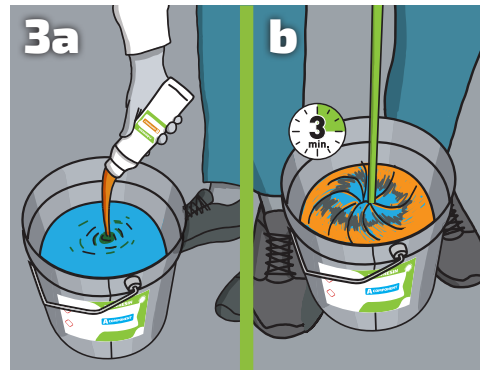
FLOWRESIN



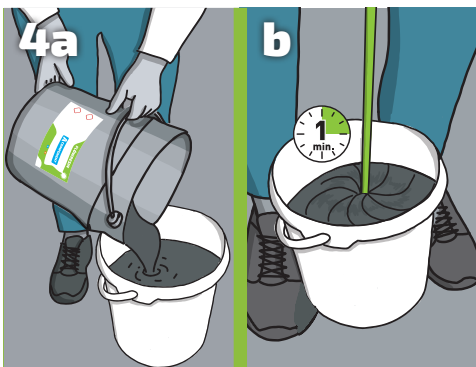
1
Controleer de ruimte op ondergrondvoorbereiding, verwerkingsvoorwaarden en zorg voor de benodigde gereedschappen zoals gesteld in dit Productinformatieblad



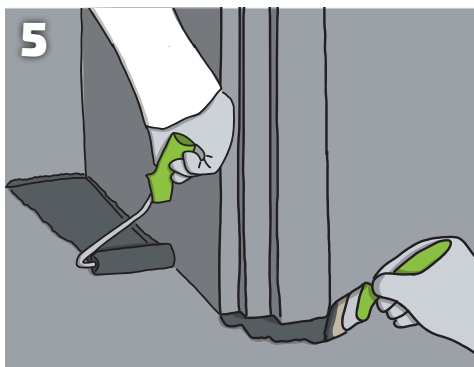
2
Componenten apart opmengen met een mengstaaf. Zit het product in een jerrycan? Schud deze dan grondig



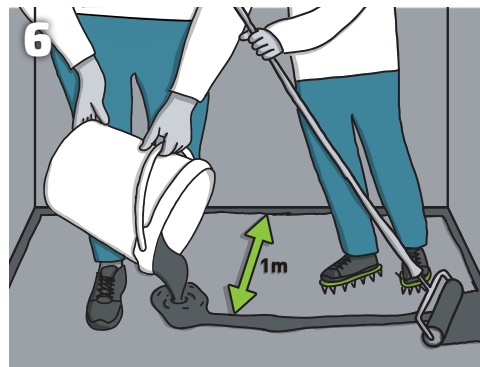
3a Voeg het B component toe aan de mix en meng dit 3 min.
b



4a Na 3 min alles overgieten naar een schone emmer, nogmaals 1 minuut mixen
b



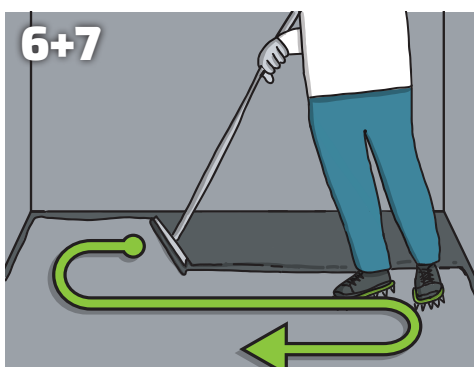
5
Begin met het aanbrengen van de coating laag bij de randjes. Doe dit met een kwast of kleine nylon roller.



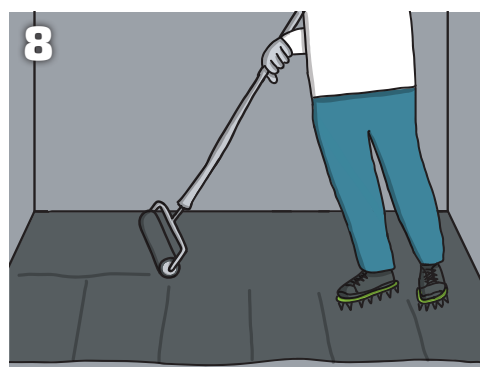
6
Giet de vloercoating in een lange strook 1 meter uit de kant.



7
Verdeel de vloercoating door haaks op de baan, gemaakt in stap 7, te rollen



6+7
Grote ruimte? combineer stap 7+8 door de vloercoating met een vloertrekker te verdelen.



8
Rol de vloercoating kruislings na (binnen de verwerkingstijd*)



9
Herbruikbaar RVS gereedschap schoonmaken met de Flow Resin Cleaning Set. Rollertjes en kwasten zijn niet herbruikbaar laat deze uitharden in een emmer.

Volgende laag:

na 10 uur en binnen 24 uur*

*zie 'Ondergrondvoorbereiding' in productinformatieblad van het hier opvolgend aan te brengen product indien de 24 uur is overschreden

Let op!

De verwerkingstijd van de materialen is ongeveer 40 minuten bij een temperatuur van 20°C.

Bij hogere temperaturen gaat de verwerkingstijd aanzienlijk omlaag!

Wij adviseren om met meerdere personen te werken om de taken te verdelen.

TIPS

- Lees de Handleiding Vloercoating door om alles te weten over hoe je succesvol een mooie vloer aanlegt
- Bij onervarenheid (eerste keer project-vloercoating leggen) is het een aanrader om het hoog geadviseerde verbruik te kiezen
- Werk met 2 a 3 mensen in ruimtes tot 50m², ieder een taak. Bij grotere ruimtes(50-100m²) 3 tot soms wel 5 mensen bij 300m²
- Deel de vloer op in denkbeeldige vlakken in vierkante meter die gelijk staan aan elk 1 verpakking. Hierdoor voorkom je of te veel of te weinig verbruik en kom je juist goed uit met wat je besteld hebt
- Wanneer een substantie in een verpakking kristalvorming vertoont (door bewaring onder geadviseerde minimumtemperatuur) is dit simpel te verhelpen door de verpakking op te warmen (bij 40-50 graden, enkele uren)
- Gebruik een plastic zeil om de producten op te mengen om gespild product niet de kans te geven uit te harden op de vloer
- Neem de verwerkingstijd in acht, bij primers, vloercoating en toplak kan een sinaasappelhuid ontstaan als er te laat wordt gerold
- Sorteert alle producten en plaats de juiste A en b-componenten bij elkaar, controleer ook of je de juiste gereedschappen hebt
- Verschillende bestellingen niet gebruiken in dezelfde ruimte, er kan minimaal kleurverschil zijn per batch (niet per bestelling)
- Vloerverwarming en airconditioning dienen uit te staan
- Bestel de Flow Resin Cleaning Set om gereedschap schoon te maken na gebruik

✗ DON'TS

- A- en B-componenten van verschillende producten niet door elkaar halen, er zal dan geen uitharding van het product plaatsvinden
- Bij gebruik van niet-volledige verpakkingen niet op gevoel mengen (houd je in dat geval aan de mengverhouding en weeg de hoeveelheden zorgvuldig af)
- Niet onbeschermd producten verwerken, veel producten kunnen plaatselijke huidirritatie veroorzaken bij aanraking met de huid. Zorg voor lange mouwen.
- Deuren en ramen dicht houden, hierdoor krijgen vliegjes, stofjes en andere zaken kans om op je net aangebrachte vloer te gaan plakken
- Ondergrondvoorbereiding niet serieus nemen; het is essentieel dat elk product een goede hechting heeft op de ondergrond

WERK EN MILIEUBESCHERMING

Oplosmiddelvrij. Niet ontvlambaar. Component. A: Bevat epoxyhars: Irriterend. Component. B: Bevat amine harder: Bijtend.

Beide componenten: Irritaties resp. brandwonden van de ogen, de ademhalingsorganen en de huid mogelijk. Sensibilisering door contact met de huid mogelijk. Bij contact met de huid meteen afwassen met veel water en zeep. Bij contact met de ogen meteen spoelen met water en een arts raadplegen. Bij de verwerking geschikte beschermende handschoenen en een veiligheidsbril. In vloeibare toestand milieugevaarlijk daarom niet in het riool, open water of in de bodem terecht laten komen. In acht te nemen zijn o.a. gevaren-/veiligheidsinstructies op het etiket van het blik, het veiligheidsinformatieblad. Na uitharden geurneutraal en ecologisch en fysiologisch zonder risico.

OPSLAG EN HOUDBAARHEID

Product dient droog te worden opgeslagen bij temperaturen van minimaal 10°C en maximaal 25°C. In deze conditie is de houdbaarheid bij ongeopende verpakking minstens 12 maanden. Zeer zelden kan er kristallisatie ontstaan bij lage temperaturen in de epoxyhars deze kristallisatie is eenvoudig om te keren door de verpakking met inhoud te verwarmen voor deze kan worden gebruikt.

AFVOEREN VAN MATERIAAL

Productrestanten die niet zijn uitgehard. Niet in riolering, open water of bodem terecht laten komen. Deze niet uitgeharde componenten zijn chemisch afval. Uitgeharde componenten vallen onder bouwafval.

VRAGEN EN OF OPMERKINGEN?

Stuur ons een mail op service@flowresin.com
Of contacteer met uw verkoop partner.

Flowresin.com
Visseringweg 1B
1112AS Diemen
The Netherlands
service@flowresin.com
085 - 6207090