



 **arturo**[®]
UNIQUE FLOORING

Assortimentsoverzicht
Kunstharzvloeren
what a floor can do.



Inhoud

INLEIDING	PAGINA
ARTURO STAAT STEVIG IN DE SCHOENEN	4
OOG VOOR DE TOEKOMST	5
EEN OPLOSSING OP MAAT VOOR IEDERE BEHOEFTE	6
ARTURO VLOERSYSTEMEN	
INDUSTRIËLE VLOERSYSTEMEN > PRODUCTIERUIMTES // MAGAZIJNEN // WERKPLAATSEN	8
ANTISLIP OS8 VLOERSYSTEMEN > PARKEERGARAGES // HELLINGBANEN // LOS- EN LAADPERRONS // BRUGDEKKEN	12
ELEKTRISCH GELEIDENDE VLOERSYSTEMEN > EXPLOESIEBEVEILIGDE & ESD-TOEPASSINGEN // PRODUCTIERUIMTES // LABORATORIA	16
COATING VLOERSYSTEMEN > MAGAZIJNEN // PRODUCTIERUIMTES // GARAGES // WINKELS	20
ESTHETISCHE VLOERSYSTEMEN > ONDERWIJS // BEDRIJFSGEBOUWEN // GEZONDHEIDSZORG // WONINGEN	28
DETAILOPLOSSING – VLOER-/WANDAANSLUITINGEN	36
ARTURO PRODUCTEN	
ARTURO PRODUCTEN	38
OVERZICHT PRIMERS/SCHRAPLAGEN	40
OVERZICHT TROFFELVLOEREN/MORTELS/GIETVLOEREN	42
OVERZICHT COATINGS/IMPREGNEER/SEALLAGEN/TOPLAGEN – GEKLEURD/TRANSPARANT	44
OVERZICHT SPECIALE PRODUCTEN	46
PRAKTISCHE TIPS VOOR VERWERKERS	
TESTEN EN VOORBEREIDEN VAN DE ONDERGROND	48
KEUZEGIDS – DE JUISTE PRIMER/COATING/TOPLAAG VOOR ELKE ONDERGROND	50
ZO WORDT EEN GIETVLOER AANGEBRACHT	51
AANBEVOLEN GEREEDSCHAPPEN	51
KLEUREN	52
REINIGING & ONDERHOUD	53
MAXIMALE ONDERSTEUNING BIJ IEDER PROJECT	53
REFERENTIES	54



Arturo staat stevig in de schoenen

Welkom bij Arturo Unique Flooring. Als specialist in kunstharvloeren bieden wij een breed assortiment gietvloeren, vloercoatings en troffelvloeren voor toepassingen in industriële, commerciële en openbare gebouwen, kantoren en woningen. Arturo producten worden geproduceerd door Uzin Utz Nederland bv (voorheen Unipro bv), een toonaangevende producent van gietvloeren en andere kunstharvloeren en leverancier van diverse vloersystemen aan vloerenbedrijven in heel Nederland.

Naast Arturo Unique Flooring levert Uzin Utz Nederland met de merken Uzin, Wolff, Pallmann en Codex een compleet assortiment voor het leggen, onderhouden en renoveren van alle soorten vloerbedekking, parket, tegels en natuursteen. Zowel in nieuwbouw- als renovatieprojecten.

Uzin Utz Nederland begon bijna 60 jaar geleden met de productie van lijmen en al gauw groeide de firma uit tot een internationale organisatie. Innovatieve productiemethoden, een vakkundig technisch advies en meer dan 120 enthousiaste medewerkers leggen de basis voor perfecte vloeren, in ieder project.

Uzin Utz Nederland maakt deel uit van de internationaal en beursgenoteerde organisatie Uzin Utz Group uit Duitsland, een familiebedrijf waar "Gründlichkeit" en een warme, persoonlijke bedrijfscultuur centraal staan.

Wij hechten grote waarde aan duurzaamheid. Dit is niet alleen zichtbaar in ons assortiment en onze verpakkingen; ook ons nieuwe bedrijfspand onderschrijft ons beleid op het gebied van duurzaamheid en MVO. Tijdens het ontwerp en de bouw hebben we niet alleen gefocust op duurzame, energiezuinige materialen en technieken, maar ook op een duurzaam productieproces.

Oog voor de toekomst

Uzin Utz Nederland onderneemt met oog voor de toekomst. We produceren en leveren onze producten met maximale aandacht en respect voor het milieu. Nu én in toekomst. Zodat ook toekomstige generaties nog van onze aarde kunnen genieten.

Deze visie manifesteert zich ook in ons bedrijfspand, dat het "groenste" gebouw van Nederland is. Berekeningen van GPR Gebouw tonen zelfs aan dat Uzin Utz Nederland een "rapportcijfer" van 8,66 haalt voor haar duurzaamheidsprestaties.



Economisch & duurzaam

Kiest u voor Arturo, dan kiest u voor een duurzame vloer, die bijdraagt aan een gezond binnenklimaat in gebouwen. Onder meer dankzij de minimale emissie van vluchtige organische stoffen, waarmee we tegemoetkomen aan de BREEAM, LEED en DGNB certificeringscriteria. Alle producten zijn oplosmiddelvrij en emissiearm en worden geproduceerd conform de ISO 9001 en ISO 14001 normen. Regelmatige interne en externe kwaliteitscontroles en de naleving van wettelijke bepalingen zijn voor ons vanzelfsprekend. Door middel van EPD's leveren wij uitgebreide informatie over de impact van de Arturo producten op ons milieu, gedurende de gehele levenscyclus.

Een groen dak

Het groene dak isoleert tegen warmte en kou en zorgt voor biodiversiteit. De sedumplantjes zorgen er tevens voor dat fijnstof gebonden wordt. Het regenwater van het dak wordt opgevangen voor het doorspoelen van de toiletten.

CO₂-neutrale productie

Er is geen gasaansluiting, alle producten worden CO₂-neutraal geproduceerd. We maken gebruik van aardwarmte in combinatie met warmteterugwinning. Bijverwarmen doen we met pelletkachels, gestookt op biomassa.

Intelligent gebouw

Lucht, licht en temperatuur worden met een sensor geregeld. Zo zijn de arbeidsomstandigheden altijd optimaal, terwijl de ramen gewoon open kunnen. Kranen, douches en toiletten zijn zo ingericht dat er zo min mogelijk water wordt gebruikt.



Een oplossing op maat voor iedere behoefte

Geen vloer is hetzelfde. Onder andere de omgeving, de plek in het gebouw, het gebruik en de belasting zijn bepalend voor de opbouw en afwerking van de vloer, waar Arturo maximaal op inspeelt. Of uw project nu een productieruimte, magazijn, parkeergarage, winkel, school, gezondheidscentrum, zorggebouw, kantoor of woning betreft: wij bieden voor iedere situatie een passende oplossing.

Bijna geen enkele vloerafwerking laat zich zo optimaal aanpassen aan de individuele omstandigheden en klanteisen als vloeren op basis van polyurethaan- of epoxyhars. Arturo Vloersystemen worden uit meerdere lagen opgebouwd. Eerst zorgen de primer en de schraplaag voor een goede voorbereiding van de ondergrond. Vervolgens zorgt de gietvloer voor de

gewenste vloereigenschappen. Als laatste zorgt de toplaag voor de gewenste optiek en bescherming van de vloer.

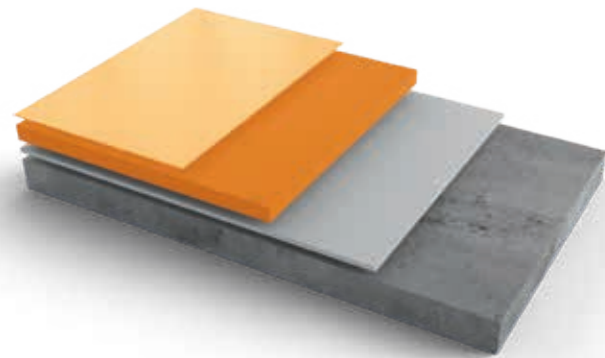
Alle vloersystemen van Arturo worden naadloos aangebracht en zijn eenvoudig te reinigen met een optimale duurzaamheid als resultaat. Het toepassen van een holplint zorgt daarbij voor een naadloze vloer-/wandaansluiting.

Wensen en eisen rondom chemische, mechanische of thermische bestendigheid, slipvastheid, elektrisch geleidende eigenschappen, UV-stabiliteit of contactgeluidisolatie kunnen perfect met de Arturo Vloersystemen worden ingevuld.

De Arturo Vloersystemen bieden oneindige designmogelijkheden. Welke wens u ook heeft op het gebied van kleur, betonlook, flakes, decofolie of individueel design; met Arturo krijgt elke ruimte de juiste sfeer.

Voorbeeld systeemopbouw:

INDUSTRIËLE VLOERSYSTEMEN



Primer/Schraplaag

Zorgt voor een goede voorbereiding van de ondergrond.



Gietvloer

Zorgt voor de gewenste vloereigenschappen afhankelijk van het type gietvloer.



Toplaag

Biedt een aantrekkelijk uiterlijk met maximale bescherming.

Modulair en op maat

De Arturo Vloersystemen worden opgebouwd uit meerdere lagen, waarbij u keuze hebt uit diverse producten. Hiermee bieden wij voor elke ruimte en voor elke vraag een passende, duurzame oplossing, in verschillende laagdiktes, geschikt voor de belasting en met diverse afwerkingen mogelijk.



Onderstaand overzicht geeft de meest gebruikte vloersystemen en toepassingsgebieden in één oogopslag weer.

INDUSTRIËLE VLOERSYSTEMEN

> PRODUCTIERUIMTES // MAGAZIJNEN // WERKPLAATSEN

PAGINA
8

ANTISLIP OS8 VLOERSYSTEMEN

> PARKEERGARAGES // HELLINGBANEN // LOS- EN LAADPERRONS // BRUGDEKKEN

PAGINA
12

PAGINA
28

ESTHETISCHE VLOERSYSTEMEN

> ONDERWIJS // BEDRIJFSGEBOUWEN // GEZONDHEIDSZORG // WONINGEN

PAGINA
16

ELEKTRISCH GELEIDENDE VLOERSYSTEMEN

> EXPLOSIEBEVEILIGDE & ESD-TOEPASSINGEN // PRODUCTIERUIMTES // LABORATORIA

PAGINA
20

COATING VLOERSYSTEMEN

> MAGAZIJNEN // PRODUCTIERUIMTES // GARAGES // WINKELS



**PRODUCTIERUIMTES //
MAGAZIJNEN //
WERKPLAATSEN**
**> HARD // SLIJTVAST //
ZWAAR BELASTBAAR!**

INDUSTRIËLE VLOERSYSTEMEN

Industriële productie- en procesomgevingen, die blootgesteld worden aan zware mechanische belastingen, vereisen een duurzaam en zwaar belastbaar vloersysteem. De meerlaagse vloersystemen van Arturo spelen hier optimaal op in. De breed inzetbare vloersystemen passen zich door de opbouw in meerdere lagen en diverse afwerkingsmogelijkheden uitstekend aan de specifieke belastingen van vrijwel elke industriële branche aan. Bij zware mechanische belastingen zijn de systemen op basis van epoxyhars, zoals de Arturo EP1000, EP1200 en EP1250 Troffelvloeren en Arturo EP2500 Gietvloer een uitstekende keuze. Ze zijn hard, uitstekend bestand tegen

mechanische belasting en slijtvast. Als afwerking van vloeren in productieruimtes en montagewerkplaatsen die slechts licht tot middelzwaar belast worden, kan het polyurethaanvloersysteem Arturo PU2060 vaak ook een efficiënte oplossing bieden. De taai elastische eigenschappen maken deze PU vloer minder gevoelig voor scheurvorming. Alle productvarianten beschikken over een hoge chemische bestendigheid. De vloersystemen Arturo EP2500 en PU2060 zijn verkrijgbaar in een breed kleurenpalet en zijn tevens zeer geschikt voor de markering van looppaden in bijvoorbeeld productieafdelingen.

Stysteemvoordelen

- > Slag-, stoot- en slijtvast
- > Goede chemicaliënbestendigheid
- > Antislip (DIN 51130 en NEN 7909)
- > Beschikbaar als scheuroverbruggende variant (Arturo PU2060)
- > Zelfnivellerend*
- > Vloeistofdicht, naadloos, stofvrij
- > Troffelvloeren:
 - Op afschot aan te brengen
 - Functionele holplint mogelijk

*geldt alleen voor Arturo EP2500 en PU2060



- > Geschikt voor veelzijdige toepassingen zoals productieruimtes, grootkeukens en slachterijen
- > Lage onderhoudskosten door goed reinigbare vloer
- > Uitgebreide kleurmogelijkheden, ook voor het aanbrengen van belijning

Stysteem informatie

Vloersysteem:

Meerdere lagen op basis van EP- of PU-hars

Eigenschappen:

Hard, slijtvast, zwaar belastbaar

Belastbaarheid:

Afhankelijk van de laagdikte en de keuze voor het bindmiddel (EP/PU) geschikt voor lichte tot zware mechanische belastingen

Toepassingen:

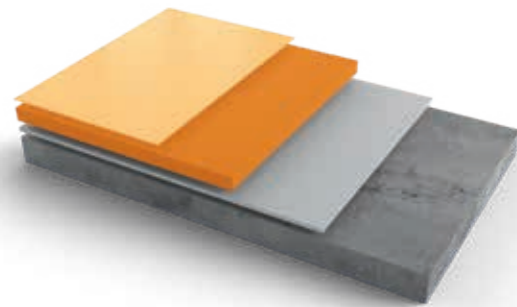
Productieruimtes, magazijnen, werkplaatsen, slachterijen en grootkeukens

Relevante normen:

DIN EN 13813: Cementgebonden dekvloeren, kunsthars mortelvloeren en kunsthars gietvloeren – eigenschappen en vereisten

Arturo PU2060 Vloersysteem

Voorbeeld systeemopbouw:



Gietvloer op basis van polyurethaanhars met veelzijdige kleuropties

LAAGDIKTE: 2 tot 4 mm

BELASTING: Licht tot middelzwaar belastbaar

Antislipklassen (getest volgens DIN 51130)

Vloersysteem/producten	Stroefheid			
	R9	R10	R11	R12
Arturo PU2060 Gietvloer				
+ Arturo PU7180 Toplak + Antislipkorrels standaard	•			
+ Arturo PU7900 Toplak + Antislipkorrels standaard		•		
+ Arturo PU7975 Toplak + Antislipkorrels standaard		•		

ONDERGROND

PRIMER/SCHRAPLAAG (Info vanaf pagina 40):

- Arturo EP6500 Primer
- Arturo EP6200 Schraplaag

GIETVLOER (Info vanaf pagina 42):

- Arturo PU2060 Gietvloer

TOPLAK (Info vanaf pagina 44):

Gekleurde toplagen:

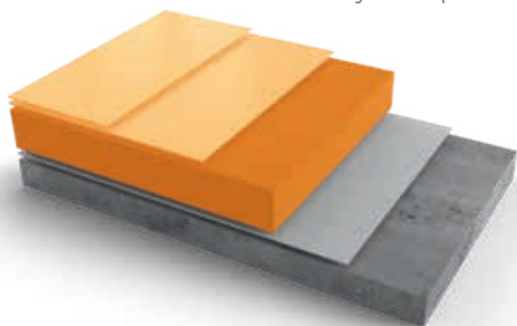
- Arturo PU3320 Toplak (zijdemat, UV-stabiel)
(Arturo PU3320 Toplak moet worden afgewerkt met een transparante toplaag)
- Arturo PU7900 Toplak (zijdeglans, UV-stabiel)

Transparante toplagen:

- Arturo PU7180 Toplak (glans)
- Arturo PU7975 Toplak (zijdemat)

Arturo EP1000/EP1200/EP1250 Vloersysteem

Voorbeeld systeemopbouw:



Bij hoge eisen aan mechanische en chemische belasting

LAAGDIKTE: 6 tot 12 mm

BELASTING: Middelzwaar tot zwaar belastbaar

ONDERGROND

PRIMER/SCHRAPLAAG (Info vanaf pagina 40):

- Arturo EP6500 Primer

TROFFELVLOER (Info vanaf pagina 42):

- Arturo EP1000 Troffelvloer
- Arturo EP1200 Troffelvloer
- Arturo EP1250 Troffelvloer

SEALLAAG (Info vanaf pagina 44):

- Arturo EP7950 Seallaag (glans)

TOPLAK (Info vanaf pagina 44):

Transparante toplaag:

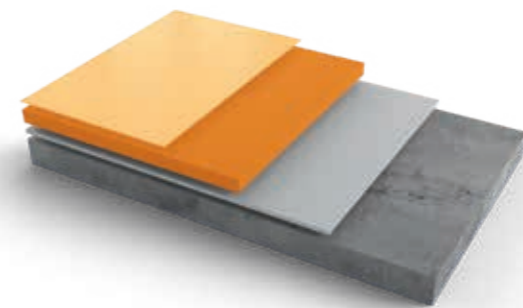
- Arturo EP7610 Toplak (extra mat)

Antislipklassen (getest volgens DIN 51130)

Vloersysteem/producten	Stroefheid			
	R9	R10	R11	R12
Arturo EP1000/1200/1250 Troffelvloer				
+ Arturo EP7610 Toplak + Antislipkorrels standaard		•		

Arturo EP2500 Vloersysteem

Voorbeeld systeemopbouw:



Gietvloer op basis van epoxyhars met veelzijdige kleuropties

LAAGDIKTE: 2 tot 4 mm

BELASTING: Middelzwaar tot zwaar belastbaar

Antislipklassen (getest volgens DIN 51130)

Vloersysteem/producten	Stroefheid			
	R9	R10	R11	R12
Arturo EP2500 Gietvloer				
+ Arturo EP3900 Vloercoating + 10% Arturo Ballotini (180-300 µm)		•		
+ Arturo EP3900 Vloercoating afgezaand met Arturo Zand (0,3-0,8 mm)			•	
+ Arturo EP3900 Vloercoating afgezaand met Arturo Zand (0,6-1,2 mm)				•
+ Arturo EP3910 Vloercoating		•		
+ Arturo EP3950 Vloercoating + 30% Arturo Ballotini (180-300 µm)		•		
+ Arturo EP7610 Toplak + Antislipkorrels standaard		•		

ONDERGROND

PRIMER/SCHRAPLAAG (Info vanaf pagina 40):

- Arturo EP6500 Primer
- Arturo EP6200 Schraplaag

GIETVLOER (Info vanaf pagina 42):

- Arturo EP2500 Gietvloer

COATING/TOPLAK (Info vanaf pagina 44):

Gekleurde coatings:

- Arturo EP3900 Vloercoating (glans)
- Arturo EP3910 Vloercoating, antislip (glans)

Transparante coatings/toplagen:

- Arturo EP3950 Vloercoating (glans), met toevoeging van Arturo Ballotini
- Arturo EP7610 Toplak (extra mat)



**PARKEERGARAGES //
HELLINGBANEN //
LOS- EN LAADPERRONS //
BRUGDEKKEN
> ZWAAR BELASTBAAR //
SLIJTVAST // ANTISLIP!**

ANTISLIP OS8 VLOERSYSTEMEN

De vloer van een parkeergarage wordt vaak blootgesteld aan verschillende extreme mechanische en chemische belastingen. Denk bijvoorbeeld aan voertuigen, brandstoffen, strooizouten, temperatuurschommelingen en vocht. Door de toepassing van slijtvaste systemen worden de vloeren in parkeergarages duurzaam beschermd. Hierdoor worden de functionaliteit en duurzaamheid van de garage ook op lange termijn gewaarborgd.

De antislip Arturo OS8 Vloersystemen (DAfStb 2001) zijn geschikt voor nieuwbouw, renovatie en snelle reparatie van garagevloeren met vochtscherm, tussendekken, hellingbanen, in- en uitritten, los- en laadperrons en voetpaden. Uitgebreide kleurkeuze waarmee sjablonen, wayfinding, parkeervelden en belijning duidelijk kunnen worden aangegeven.

Systeemvoordelen

- > Naadloos
- > Zeer slijtvast, ook bij korte draaibewegingen van autobanden
- > Bestand tegen chemische belasting van brandstoffen, oliën en strooizout
- > Bestand tegen vocht vanuit de ondergrond
- > Eenvoudige en prijsgunstige systeemopbouw
- > Bestand tegen diverse weersinvloeden



- > Zeer antislip, ook indien nat
- > Belastbaar, robuust oppervlak met een lange levensduur
- > Lage onderhoudskosten door goede reinigbaarheid
- > Uitgebreide kleurkeuze

Systeeminformatie

Vloersysteem:

Hoogwaardige coating voor mechanisch belaste oppervlakken volgens Rili DAfStb OS8; meerdere lagen op basis van EP-hars

Eigenschappen:

Zeer slijtvast, antislip, bestand tegen brandstoffen, oliën en strooizout

Toepassingen:

Parkeergarages, hellingbanen, los- en laadperrons, brugdekken

Relevante normen:

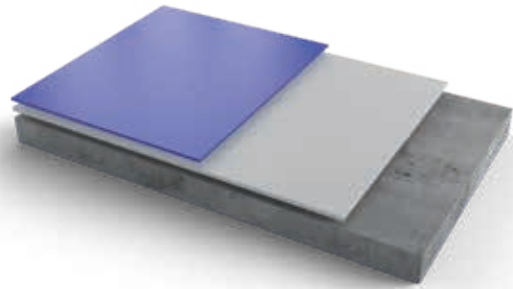
DIN 1045 Editie 2008: Draagconstructies van beton en gewapend beton deel 1: Meting en constructie Richtlijn "Bescherming en onderhoud van betoncomponenten van de Duitse Raad voor gewapend beton (DAfStb)", Editie oktober 2001, incl. 2e wijziging 2005 DIN V 18026: "Oppervlaktecoatingsystemen voor beton in producten volgens DIN EN 1504-2" (juli 2006) voor nieuwbouw en sanering

Andere systemen voor looppaden/ trappenhuisen:

- Arturo EP3020 Vloersysteem (Info pagina 24)
- Arturo EP3910 Vloersysteem (Info pagina 26)

Arturo OS8 Vloersysteem

Voorbeeld systeemopbouw 1:



MINIMALE LAAGDIKTE: 1,5 mm

BELASTING: Middelzwaar tot zwaar belastbaar

ONDERGROND

PRIMER/SCHRAPLAAG (Info vanaf pagina 40):

- Arturo EP6955 Primer OS8, gevuld met Arturo Zand 0,1-0,5 mm (1:1), verbruik 900 g/m², vol-en-zat ingestrooid met Arturo Zand 0,3-0,8 mm

COATING (Info vanaf pagina 44):

- Gekleurde coating:**
- Arturo EP3900 Vloercoating (glans), verbruik ca. 700-900 g/m²

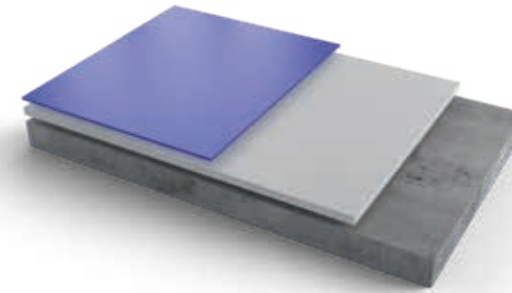
Antislipklassen (getest volgens DIN 51130)

Vloersysteem/producten	Stroefheid
Arturo EP6955 Primer OS8 + Arturo Zand (0,3-0,8 mm) + Arturo EP3900 Vloercoating	R11



Bestand tegen chemische belasting van brandstoffen, oliën en strooizout – Parkeergarage Marsmanplein, Haarlem (NL)

Voorbeeld systeemopbouw 2:



MINIMALE LAAGDIKTE: 2,5 mm

BELASTING: Middelzwaar tot zwaar belastbaar

ONDERGROND

PRIMER/SCHRAPLAAG (Info vanaf pagina 40):

- Arturo EP6955 Primer OS8, gevuld met Arturo Zand 0,3-0,8 mm (1:1), verbruik 1.600 g/m², vol-en-zat ingestrooid met Arturo Zand 0,3-0,8 mm

COATING (Info vanaf pagina 44):

- Gekleurde coating:**
- Arturo EP3900 Vloercoating (glans), verbruik ca. 700-900 g/m²

Antislipklassen (getest volgens DIN 51130)

Vloersysteem/producten	Stroefheid
Arturo EP6955 Primer OS8 + Arturo Zand (0,3-0,8 mm) + Arturo EP3900 Vloercoating	R11



Tussendecken en hellingbanen



Looppaden, trappenhuisen – Parkeergarage woningcomplex, Stuttgart-Stammheim (D)



EXPLOSIEBEVEILIGDE & ESD-TOEPASSINGEN // PRODUCTIERUIMTES // LABORATORIA > ELEKTRISCH GELEIDEND // CHEMICALIËNBESTENDIG!

ELEKTRISCH GELEIDENDE VLOERSYSTEMEN

In ruimtes waar gewerkt wordt met gevoelige apparatuur, elektronische componenten of gevaarlijke stoffen, kan elektrostatische ontlading desastreuze gevolgen hebben. Door een goede elektrisch geleidende gietvloer te installeren wordt voorkomen dat personen die over de vloer lopen, opgeladen worden. Daarnaast zorgt een elektrisch geleidende gietvloer ervoor dat de elektrostatische ontlading via de vloer plaatsvindt en niet van mens op machines, gevoelige materialen of gevaarlijke stoffen.

De elektrisch geleidende gietvloer wordt als het ware een geleider, die elk elektrisch potentiaalverschil afvoert naar de aarde. Hierbij wordt ook vermeden dat er vonkontlading ontstaat. Kortom, de elektrostatische ontlading (Electro Static Discharge = ESD) vindt plaats via de vloer. Vandaar dat deze elektrisch geleidende vloeren ook wel ESD-vloeren worden genoemd. De keuze voor het type elektrische geleidende gietvloer wordt bepaald door de functie van de ruimte en de gestelde eisen.

Systeemvoordelen

- > Elektrisch geleidend
- > Vloeistofdicht
- > Zelfnivellerend
- > Naadloos
- > Chemicaliënbestendig
- > Slag-, stoot- en slijtvast



- > Geschikt voor renovatie en nieuwbouw
- > Lange levensduur dankzij hoge slijtvastheid
- > Lage onderhoudskosten door goede reinigbaarheid
- > Uitgebreide kleurmogelijkheden

Systeeminformatie

Vloersysteem:

Meerlaags op basis van EP-hars

Eigenschappen:

Elektrisch geleidend, stofvrij en chemicaliënbestendig

Belastbaarheid:

Voor lichte tot middelzware mechanische belastingen

Toepassingen:

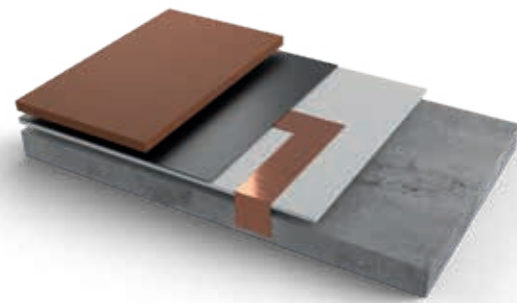
Arturo EP2480 Gietvloer: Ruimtes waar bijzondere eisen worden gesteld aan de elektrische geleiding, zoals ruimtes waar met brandbare stoffen wordt gewerkt, opslag van brandbare stoffen, productieruimtes met explosiegevaarlijke stoffen, munitiefabrieken en -depots
Arturo EP2490 Gietvloer: ESD-ruimtes en cleanrooms waar een geringe elektrostatische oplading en een elektrisch geleidend oppervlakte vereist zijn, zoals computer- en technische ruimtes, microbiologie en microchemie, medische ruimtes, productieruimtes met elektronische componenten of gevoelige elektronische apparatuur

Relevante Normen:

Zie de tabel "Testen/certificaten", pagina 18

Arturo EP2480 Vloersysteem (explosiebeveiliging)

Voorbeeld systeemopbouw:



ONDERGROND

PRIMER/SCHRAPLAAG (Info vanaf pagina 40):

- Arturo EP6500 Primer
- Arturo EP6200 Schraplaag

KOPERBAND

GELEIDENDE PRIMER (Info vanaf pagina 40):

- Arturo EP6400 Primer

GIETVLOER (Info vanaf pagina 42):

- Arturo EP2480 Gietvloer

Voor explosiebeveiligde ruimtes waar bijzondere eisen worden gesteld aan de elektrische geleiding

LAAGDIKTE: 1 tot 2 mm

BELASTING: Licht tot middelzwaar belastbaar

Antislipklassen (getest volgens DIN 51130)

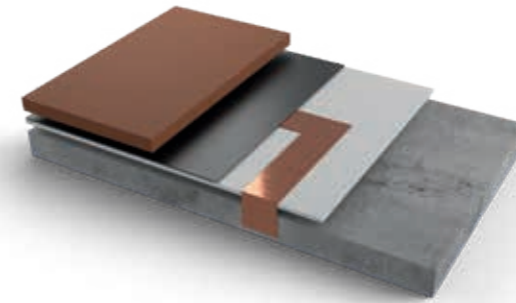
Vloersysteem/producten	Stroefheid			
	R9	R10	R11	R12
Arturo EP2480 Gietvloer	•			

Testen/certificaten

Norm/meetmethode	Omschrijving
NEN EN 1081	Veerkrachtige vloerbedekkingen – meetmethode/bepaling van de elektrische weerstand (Eis in ATEX ruimtes in praktijk vaak (R_{gp}): $< 10^6 \Omega$)
NEN EN IEC 61340-5-1	Bescherming van elektronische toestellen tegen electrostatische verschijnselen – algemene eisen (voldoet voor weerstand van vloer naar aarde): - Elektrische weerstand van de vloer naar aarde (R_{gp}): $< 10^9 \Omega$ - Persoonsoplading in Volt (Walking test): $< 100 V$ - De systeemweerstand (vloer/schoen/persoon) naar aarde (R_{gp}): $< 10^9 \Omega$
NEN EN IEC 61340-4-1	Meetmethode voor elektrische weerstand van de vloer naar aarde
NEN EN 1010:2007 + C1 2008	Veiligheidsbepalingen voor laagspanningsinstallaties
DIN VDE 0100-410	Persoonsbescherming en bescherming tegen electrostatische ontlading. Weerstand naar aarde (R_{gp}): $> 5 \times 10^4 \Omega$ (bij spanning van $< 500 V$)

Arturo EP2490 Vloersysteem (ESD & cleanroom)

Voorbeeld systeemopbouw:



ONDERGROND

PRIMER/SCHRAPLAAG (Info vanaf pagina 40):

- Arturo EP6500 Primer
- Arturo EP6200 Schraplaag

KOPERBAND

GELEIDENDE PRIMER (Info vanaf pagina 40):

- Arturo EP6400 Primer

GIETVLOER (Info vanaf pagina 42):

- Arturo EP2490 Gietvloer

Voor ruimtes waar een geringe electrostatische oplading (body voltage) en een elektrisch geleidend oppervlakte (EPA = Electrostatic Protected Area) vereist zijn

LAAGDIKTE: 2 mm


BELASTING: Licht tot middelzwaar belastbaar

Antislipklassen (getest volgens DIN 51130)

Vloersysteem/producten	Stroefheid			
	R9	R10	R11	R12
Arturo EP2490 Gietvloer	•			

Testen/certificaten

Norm/meetmethode	Omschrijving
NEN EN IEC 61340-5-1	Bescherming van elektronische toestellen tegen electrostatische verschijnselen – algemene eisen: - Elektrische weerstand van de vloer naar aarde (R_{gp}): $< 10^9 \Omega$ - Persoonsoplading in Volt (Walking test): $< 100 V$ - De systeemweerstand (vloer/schoen/persoon) naar aarde (R_{gp}): $< 10^9 \Omega$
NEN EN IEC 61340-4-1	Meetmethode voor elektrische weerstand van de vloer naar aarde
NEN EN IEC 61340-4-5	Meetmethode voor elektrische weerstand van: - Het systeem (vloer/schoen/persoon) naar aarde - Voor de persoonsoplading in Volt (Walking test)
NEN EN 1010:2007 + C1 2008	Veiligheidsbepalingen voor laagspanningsinstallaties
DIN VDE 0100-410	Persoonsbescherming en bescherming tegen electrostatische ontlading. Weerstand naar aarde (R_{gp}): $> 5 \times 10^4 \Omega$ (bij spanning van $< 500 V$)



**MAGAZIJNEN //
PRODUCTIERUIMTES //
GARAGES // WINKELS**
**> ECONOMISCH //
ROBUUST // EFFICIËNT!**

COATING VLOERSYSTEMEN

In toepassingsgebieden met lichte tot middelzware belastingen bieden de Arturo Coating vloersystemen een kostenefficiënte oplossing.

Arturo Vloercoatings op basis van epoxyhars of polyaspartic bieden een eenvoudige verwerking met gering materiaalgebruik voor toepassing in magazijnen, productieruimtes,

montageruimtes en winkels. Dankzij de uitstekende dekkraft en het hoge rendement zijn er slechts twee werkgangen nodig. Op beton wordt een grondlaag en een eindlaag aangebracht. Hierdoor worden materiaal, tijd en geld bespaard. De vloercoatings van Arturo gaan in gebruik jarenlang mee.

Systeemvoordelen

- > Stofvrij, naadloos, duurzaam
- > Ook in antislip mogelijk
- > Geschikt voor renovatie
- > Verkrijgbaar in waterdampdoorlatende uitvoering (Arturo EP3010, EP3020, EP3800 voor wanden)
- > Verkrijgbaar in een snel uithardende, UV-stabiele uitvoering (Arturo PAS3790)



- > Beschermt oppervlakken, verhoogt de slijtvastheid en maakt het schoonmaken eenvoudig
- > Kostenefficiënte oplossing door eenvoudige verwerking en gering materiaalverbruik
- > Breed kleurenpalet
- > Waterdampdoorlatende uitvoering: Universeel inzetbaar op cement- en gipsgebonden ondergronden.
- > Snel uithardende uitvoering: Korte buitengebruikstelling van de ruimte

Systeeminformatie

Vloersysteem:

Twee- of meerlaags op basis van EP-hars of polyaspartic; ook in waterdampdoorlatende, antislip en snel uithardende uitvoering verkrijgbaar

Eigenschappen:

Duurzaam, robuust en economisch

Belastbaarheid:

Voor lichte tot middelzware mechanische belastingen

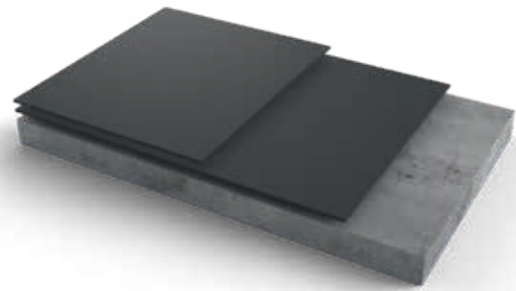
Toepassingen:

Productieruimtes, magazijnen, technische ruimtes, winkels, kelders, garages, trappenhuizen, galerijen, balkons*

* Arturo PAS3790 Vloersysteem

Arturo PAS3790 Vloersysteem

Voorbeeld systeemopbouw:



■ ONDERGROND

■ PRIMER (Info vanaf pagina 44):

- Arturo PAS3790 Vloercoating

■ COATING (Info vanaf pagina 44):

- Gekleurde coating:**
- Arturo PAS3790 Vloercoating (glans)

■ TOPLAK OPTIONEEL (Info vanaf pagina 44):

- Transparante coating:**
- Arturo PAS7790 Vloercoating (glans)

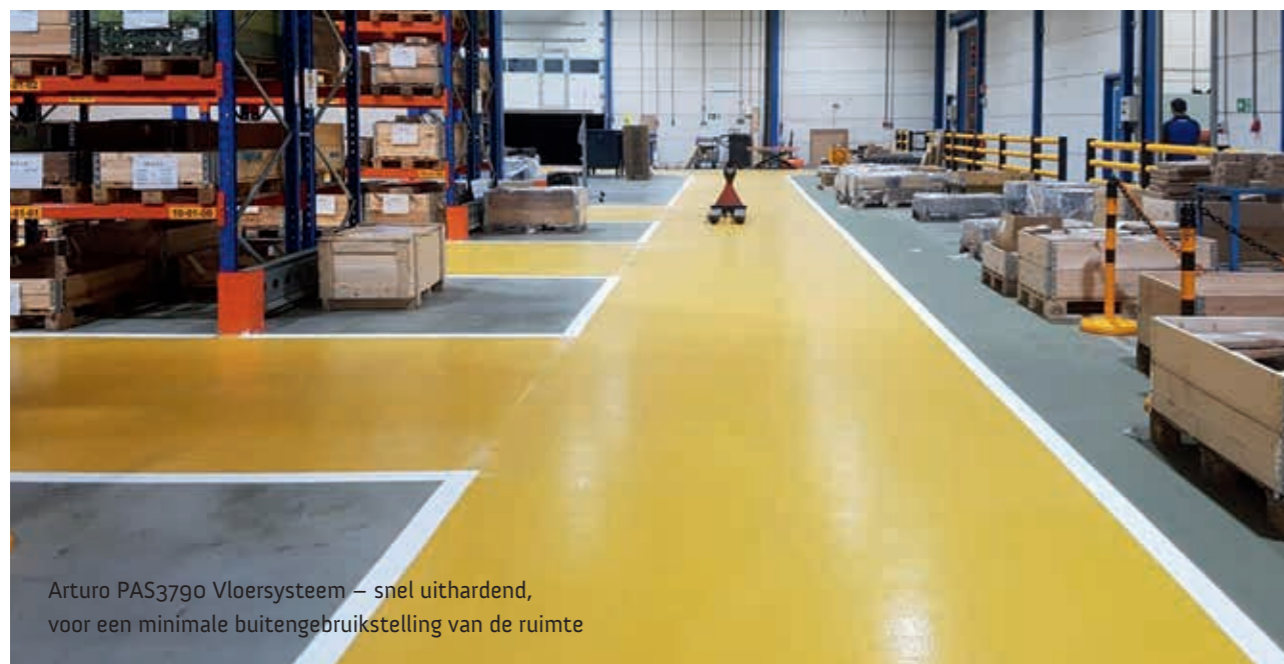
Snel uithardende UV-stabiele vloercoating voor een duurzame vloerafwerking binnen en buiten

LAAGDIKTE: < 1 mm

BELASTING: Licht tot middelzwaar belastbaar

Antislipklassen (getest volgens DIN 51130)

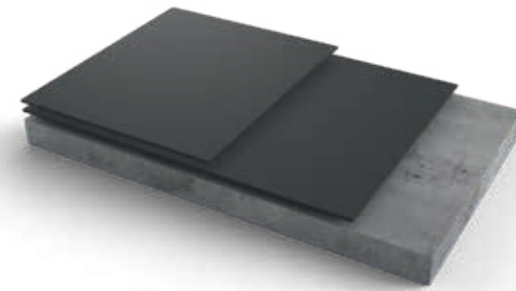
Vloersysteem/producten	Stroefheid			
	R9	R10	R11	R12
Arturo PAS3790 Vloercoating				
+ 7,5% Arturo Zand (0,1-0,3 mm)		•		
+ 10% Arturo Ballotini (180-300 µm)		•		
+ afgezand met Arturo Zand (0,3-0,8 mm)			•	
+ Arturo PAS7790 Vloercoating		•		



Arturo PAS3790 Vloersysteem – snel uithardend, voor een minimale buitengebruikstelling van de ruimte

Arturo EP3010 Vloersysteem

Voorbeeld systeemopbouw:



■ ONDERGROND

■ PRIMER (Info vanaf pagina 44):

- Arturo EP3010 Vloercoating

■ COATING (Info vanaf pagina 44):

- Gekleurde coating:**
- Arturo EP3010 Vloercoating (zijdemat)

■ TOPLAK OPTIONEEL (Info vanaf pagina 44):

- Transparante toplaag:**
- Arturo EP7610 Toplak (extra mat)

Waterverdunbare EP-vloercoating voor een naadloze en duurzame vloerafwerking

LAAGDIKTE: < 0,5 mm

BELASTING: Licht tot middelzwaar belastbaar

Antislipklassen (getest volgens DIN 51130)

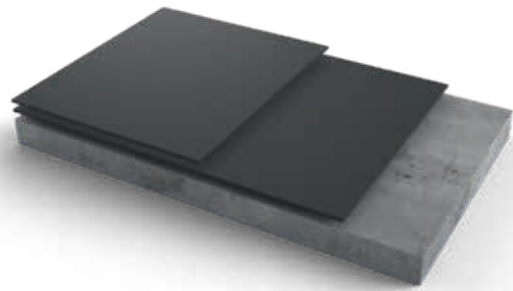
Vloersysteem/producten	Stroefheid			
	R9	R10	R11	R12
Arturo EP3010 Vloercoating	•			
+ 5% Arturo Ballotini (75-150 µm)		•		
+ 5% Arturo Ballotini (180-300 µm)		•		



Arturo EP3010 Vloersysteem – Waterverdunbaar, universeel inzetbaar en in vele kleuren leverbaar

Arturo EP3020 Vloersysteem

Voorbeeld systeemopbouw 1:



Waterdampdoorlatende EP-vloercoating voor een naadloze en duurzame vloerafwerking

LAAGDIKTE: < 0,5 mm

BELASTING: Licht tot middelzwaar belastbaar

■ ONDERGROND

■ PRIMER (Info vanaf pagina 44):

- Arturo EP3020 Vloercoating

■ COATING (Info vanaf pagina 44):

Gekleurde coating:

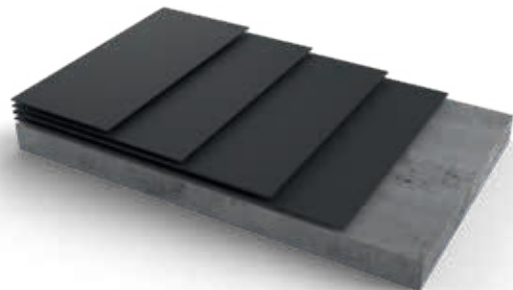
- Arturo EP3020 Vloercoating (zijdeglans)

■ TOPLAK OPTIONEEL (Info vanaf pagina 44):

Transparante toplaag:

- Arturo EP7610 Toplak (extra mat)

Voorbeeld systeemopbouw 2:



Waterdampdoorlatende EP-vloercoating met meerlaagse systeemopbouw

LAAGDIKTE: 1 tot 2 mm

BELASTING: Licht tot middelzwaar belastbaar

■ ONDERGROND

■ PRIMER (Info vanaf pagina 44):

- Arturo EP3020 Vloercoating

■ SCHRAPLAAG (Info vanaf pagina 44):

- Arturo EP3020 Vloercoating, gevuld met Arturo Zand

■ COATING (Info vanaf pagina 44):

Gekleurde coating:

- Arturo EP3020 Vloercoating (zijdeglans)

■ COATING/TOPLAK OPTIONEEL (Info vanaf pagina 44):

Gekleurde coating:

- Arturo EP3020 Vloercoating (zijdeglans)

Transparante toplaag:

- Arturo EP7610 Toplak (extra mat)

Antisliplassen (getest volgens DIN 51130)

Vloersysteem/producten	Stroefheid			
	R9	R10	R11	R12
Arturo EP3020 Vloercoating	•			
+ 2,5% Arturo Stelmiddel		•		
+ 10% Arturo Zand (50% Arturo Zand 0,06-0,3 mm en 50% Arturo Zand 0,1-0,3 mm)			•	
Arturo EP3020 Primer + Arturo EP3020 Schraplaag met Arturo Zand 0,06-0,3 mm in een verhouding van 1:1, afgezand met Arturo Zand 0,3-0,8 mm + Arturo EP3020 Vloercoating (2x)				•
+ Arturo EP7610 Toplak + Antislipkorrels standaard		•		

Arturo EP3800 Wandsysteem

Voorbeeld systeemopbouw:



Waterdampdoorlatende EP-coating voor een naadloze afwerking van wanden

LAAGDIKTE: < 0,5 mm

■ ONDERGROND

■ PRIMER (Info vanaf pagina 44):

- Arturo EP3800 Wandcoating

■ WANDCOATING (Info vanaf pagina 44):

Gekleurde coating:

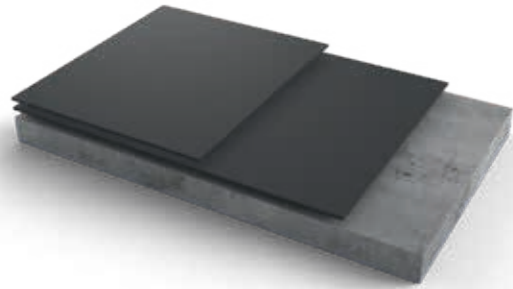
- Arturo EP3800 Wandcoating (mat)



Arturo EP3800 Wandsysteem
bij De Grolsch Veste, Enschede (NL)

Arturo EP3900/EP3910 Vloersysteem

Voorbeeld systeemopbouw:



Hoogwaardige EP-vloercoating voor een naadloze en duurzame vloerafwerking

LAAGDIKTE: < 1 mm

BELASTING: Licht tot middelzwaar belastbaar

■ **ONDERGROND**

■ **PRIMER** (Info vanaf pagina 44):

- Arturo EP3900 Vloercoating

■ **COATING** (Info vanaf pagina 44):

Gekleurde coatings:

- Arturo EP3900 Vloercoating (glans)
- Arturo EP3910 Vloercoating, antislip (glans)

■ **COATING/TOPLAK OPTIONEEL** (Info vanaf pagina 44):

Transparante coating:

- Arturo EP3950 Vloercoating (glans), voor vol-en-zat ingestrooide vloeren (met Arturo Flakes, Arturo Zand of Arturo Ballotini)

Transparante toplaag:

- Arturo EP7610 Toplak (extra mat)

Antislipklassen (getest volgens DIN 51130)

Vloersysteem/producten	Stroefheid			
	R9	R10	R11	R12
Arturo EP3900 Vloercoating				
+ Arturo EP3910 Vloercoating		•		
+ Arturo EP3950 Vloercoating + 30% Arturo Ballotini 180-300 µm)		•		
+ Arturo EP7610 Toplak + Antislipkorrels standaard		•		
Arturo EP3900 Vloercoating afgezand met Arturo Zand (0,6-1,2 mm)				•
Arturo EP3900 Vloercoating afgezand met Arturo Zand (0,3-0,8 mm)			•	



Arturo EP3900 Vloersysteem bij Doornroosje, Nijmegen (NL)



Arturo EP3900 Vloersysteem bij Royal Air Force Museum, Londen (UK)



Arturo EP3900 Vloersysteem bij Royal Air Force Museum, Londen (UK)



**ONDERWIJS //
BEDRIJFSGEBOUWEN //
GEZONDHEIDSZORG //
WONINGEN**
**> VEELZIJDIG // SFEERVOL //
INDIVIDUEEL!**

ESTHETISCHE VLOERSYSTEMEN

In onder andere woningen, scholen, winkels, kantines, kantoren, artsenpraktijken, ziekenhuizen en verzorgingsinstellingen spelen aspecten als interieurdesign, woon- of werksfeer, arbeidsomstandigheden en representatieve eigenschappen een centrale rol. Design en functionaliteit moeten hier hand-in-hand gaan, waarbij – naast een goede eerste indruk – ook functionele eigenschappen zoals een optimale akoestiek, maximaal loopcomfort, geluidsisolatie en goede reinigbaarheid uiterst belangrijk zijn.

Eigenschappen die worden gegarandeerd door zowel het

cementgebonden vloersysteem Arturo Concreta als de polyurethaan vloersystemen Arturo Parlare, Arturo PU2030, Arturo PU2035 en Arturo PU2060. De Arturo Gietvloeren zijn emissiearm, AgBB gecertificeerd en voldoen aan de hoogste kwaliteitseisen.

Daarbij bieden deze decoratieve vloersystemen oneindige designmogelijkheden: van kleuren in uw Corporate Design tot stoere betonlooks en zelfs decofolie-toepassingen. Met Arturo krijgt elke ruimte een unieke sfeer, passend bij uw designwensen én gebruik.

Systeemvoordelen

- > Zelfnivellerend, naadloos
- > Blijvend elastisch en scheuroverbruggend (PU)
- > Ook in antislip mogelijk
- > Geluidreducerend (PU)
- > Goede slijtvastheid
- > Verkrijgbaar als UV-stabiele uitvoering (Arturo Concreta, Arturo Parlare, Arturo PU2030)



- > Uitermate geschikt voor vloerverwarming
- > Lage onderhoudskosten door goed reinigbare vloer
- > Individueel vloerdesign mogelijk
- > Emissiearm volgens AgBB voor een gezond binnenklimaat
- > Verhoogd loopcomfort (PU)

Systeeminformatie

Vloersysteem:

Meerdere lagen op basis van PU- of EP-hars of cement

Eigenschappen:

Individueel vloerdesign, emissiearm, comfortabel, gebruiksvriendelijk

Belastbaarheid:

Afhankelijk van de laagdikte voor lichte tot middelzware belastingen

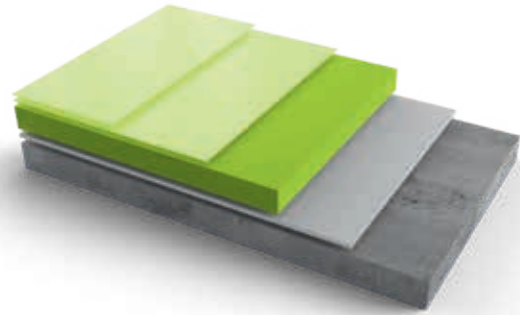
Toepassingen:

Winkels, horeca, woningen, kantoren, showrooms, scholen, verzorgingsinstellingen, ziekenhuizen, artsenpraktijken, kantines

> ONTDEK DE ARTURO COLOR COLLECTION MET 80 TRENDKLEUREN OP [ARTUROCOLLECTION.COM](https://www.arturocollection.com)

Arturo Concreta Vloersysteem

Voorbeeld systeemopbouw:



UV-stabiele cementgebonden gietvloer, die het interieur een stoere, robuuste uitstraling geeft

LAAGDIKTE: 4 tot 5 mm

BELASTING: Licht belastbaar

ONDERGROND

PRIMER/SCHRAPLAAG (Info vanaf pagina 40):

- Arturo EP6500 Primer, gemengd met Arturo Zand 0,1-0,3 mm (1:1)
- Arturo EP6200 Schraplaag

GIETVLOER (Info vanaf pagina 42):

- Arturo Concreta Gietvloer

IMPREGNEER (Info vanaf pagina 44):

- Arturo AC6100 Impregneer

TOPLAK (Info vanaf pagina 44):

Transparante toplaag:

- Twee lagen Arturo PU7750 Toplak (extra mat)

Antislipklassen (getest volgens DIN 51130)

Vloersysteem/producten

Arturo Concreta

+ Arturo PU7750 Toplak + Antislipkorrels standaard

Stroefheid

R9 R10 R11 R12

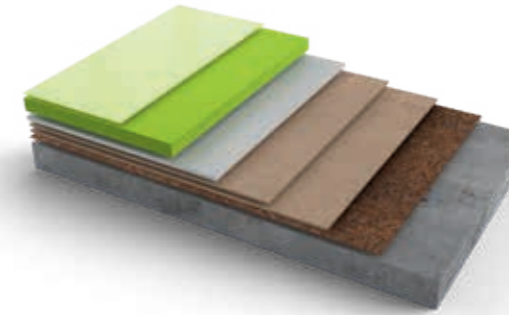
•



Arturo Concreta – stoere gietvloer met een natuurlijke uitstraling

Geluidreducerend Arturo PU-Vloersysteem

Voorbeeld systeemopbouw:



Minimaal contactgeluid en een verhoogd loopcomfort. Voldoet aan 10 dB-norm voor contactgeluidreductie en beschikt daardoor over het NSG-keurmerk

LAAGDIKTE: 19 mm

BELASTING: Licht tot middelzwaar belastbaar

ONDERGROND

UNIFLOOR COCOFLOOR ISOLATIEMAT

UNIFLOOR JUMPAX CP PLAAT

UNIFLOOR JUMPAX CP PLAAT

PRIMER/SCHRAPLAAG (Info vanaf pagina 40):

- Arturo EP6500 Primer
- Arturo EP6200 Schraplaag

GIETVLOER (Info vanaf pagina 42):

- Arturo PU2030 Gietvloer
- Arturo PU2035 Gietvloer
- Arturo PU2060 Gietvloer

TOPLAK (Info vanaf pagina 44):

Gekleurde toplagen:

- Arturo PU7900 Toplak (zijdeglans, UV-stabiel)
- Arturo PU3320 Toplak (zijdemat, UV-stabiel)

Transparante toplagen:

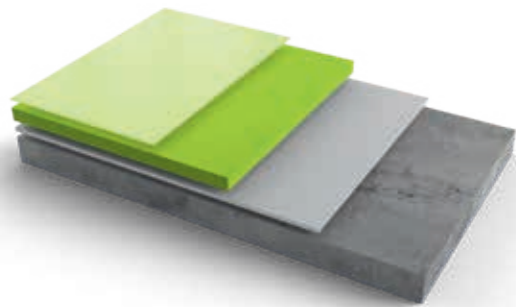
- Arturo PU7180 Toplak (glans)
- Arturo PU7975 Toplak (zijdemat)
- Arturo PU7320 Toplak (zijdemat)
- Arturo PU7750 Toplak (extra mat)



Geluidreducerend Arturo PU-Vloersysteem bij Haans Autoschades, Tilburg (NL)

Arturo PU2030 Vloersysteem

Voorbeeld systeemopbouw:



Blijvend elastische, UV-stabiele gietvloer met uitgebreide kleurmogelijkheden en verhoogd loopcomfort

LAAGDIKTE: 2 tot 3 mm

BELASTING: Licht belastbaar

ONDERGROND

PRIMER/SCHRAPLAAG (Info vanaf pagina 40):

- Arturo EP6500 Primer
- Arturo EP6200 Schraplaag

GIETVLOER (Info vanaf pagina 42):

- Arturo PU2030 Gietvloer

TOPLAK (Info vanaf pagina 44):

Transparante toplagen:

- Arturo PU7180 Toplak (glans)
- Eerste laag Arturo PU7750 Toplak (extra mat) en tweede laag Arturo PU7320 Toplak (zijdemat)
- Twee lagen Arturo PU7750 Toplak (extra mat)
- Arturo PU7975 Toplak (zijdemat)

Antislipklassen (getest volgens DIN 51130)

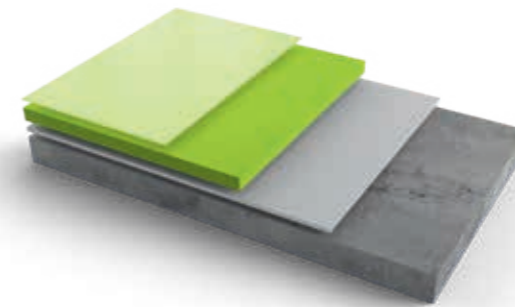
Vloersysteem/producten	Stroefheid			
	R9	R10	R11	R12
Arturo PU2030 Gietvloer				
+ Arturo PU7180 Toplak + Antislipkorrels standaard	•			
+ Arturo PU7320 Toplak + Antislipkorrels standaard	•			
+ Arturo PU7750 Toplak + Antislipkorrels standaard		•		
+ Arturo PU7900 Toplak + Antislipkorrels standaard		•		
+ Arturo PU7975 Toplak + Antislipkorrels standaard		•		



Arturo PU2030 Vloersysteem bij Ankerslot, Enschede (NL)

Arturo PU2035 Vloersysteem

Voorbeeld systeemopbouw:



Blijvend elastische gietvloer met uitgebreide kleurmogelijkheden en verhoogd loopcomfort

LAAGDIKTE: 2 tot 3 mm

BELASTING: Licht belastbaar

ONDERGROND

PRIMER/SCHRAPLAAG (Info vanaf pagina 40):

- Arturo EP6500 Primer
- Arturo EP6200 Schraplaag

GIETVLOER (Info vanaf pagina 42):

- Arturo PU2035 Gietvloer

TOPLAK (Info vanaf pagina 44):

Gekleurde toplagen:

- Arturo PU3320 Toplak (zijdemat, UV-stabiel) (Arturo PU3320 Toplak moet worden afgewerkt met een transparante toplaag)
- Arturo PU7900 Toplak (zijdeglans, UV-stabiel)

Transparante toplagen:

- Arturo PU7180 Toplak (glans)
- Eerste laag Arturo PU7750 Toplak (extra mat) en tweede laag Arturo PU7320 Toplak (zijdemat)
- Twee lagen Arturo PU7750 Toplak (extra mat)
- Arturo PU7975 Toplak (zijdemat)

Antislipklassen (getest volgens DIN 51130)

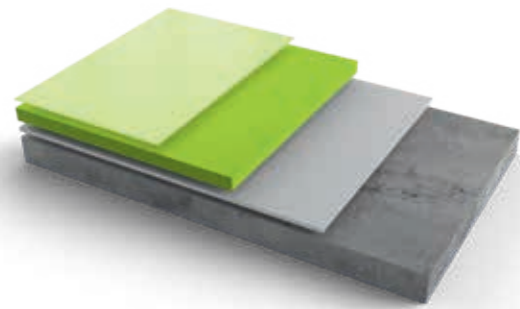
Vloersysteem/producten	Stroefheid			
	R9	R10	R11	R12
Arturo PU2035 Gietvloer				
+ Arturo PU7180 Toplak + Antislipkorrels standaard	•			
+ Arturo PU7320 Toplak + Antislipkorrels standaard	•			
+ Arturo PU7750 Toplak + Antislipkorrels standaard		•		
+ Arturo PU7900 Toplak + Antislipkorrels standaard		•		
+ Arturo PU7975 Toplak + Antislipkorrels standaard		•		



De blijvend elastische Arturo PU2035 biedt een ruime keuze aan designmogelijkheden

Arturo PU2060 Vloersysteem

Voorbeeld systeemopbouw:



Hard elastische polyurethaan gietvloer in veel varianten beschikbaar

LAAGDIKTE: 2 tot 3 mm

BELASTING: Licht tot middelzwaar belastbaar

ONDERGROND

PRIMER/SCHRAPLAAG (Info vanaf pagina 40):

- Arturo EP6500 Primer
- Arturo EP6200 Schraplaag

GIETVLOER (Info vanaf pagina 42):

- Arturo PU2060 Gietvloer

TOPLAK (Info vanaf pagina 44):

Gekleurde toplagen:

- Arturo PU3320 Toplak (zijdemat, UV-stabiel), (Arturo PU3320 Toplak moet worden afgewerkt met een transparante toplaag)
- Arturo PU7900 Toplak (zijdeglans, UV-stabiel)

Transparante toplagen:

- Arturo PU7180 Toplak (glans)
- Eerste laag Arturo PU7750 Toplak (extra mat) en tweede laag Arturo PU7320 Toplak (zijdemat)
- Twee lagen Arturo PU7750 Toplak (extra mat)
- Arturo PU7975 Toplak (zijdemat)

Antislipklassen (getest volgens DIN 51130)

Vloersysteem/producten	Stroefheid			
	R9	R10	R11	R12
Arturo PU2060 Gietvloer				
+ Arturo PU7180 Toplak + Antislipkorrels standaard	•			
+ Arturo PU7320 Toplak + Antislipkorrels standaard	•			
+ Arturo PU7750 Toplak + Antislipkorrels standaard		•		
+ Arturo PU7900 Toplak + Antislipkorrels standaard		•		
+ Arturo PU7975 Toplak + Antislipkorrels standaard		•		



Arturo PU2060 Vloersysteem bij Helicon Opleidingen, 's-Hertogenbosch (NL)



Arturo PU2060 Vloersysteem bij Discovery Center Continium, Kerkrade (NL)



Arturo PU2060 Vloersysteem bij Bio-Metzgerei Juffinger, Thiersee (AT)

Detailoplossing – vloer-/wandaansluitingen

Ruimtes waar specifieke hygiënische voorschriften gelden, zoals grootkeukens, de levensmiddelenindustrie, laboratoria, ziekenhuizen of wasgelegenheden, evenals de industriële sector en parkeergarages, vereisen vaak een naadloze overgang tussen vloer en wand, zodat vloeistoffen, gassen en/of strooizout niet kunnen binnendringen en de vloer goed reinigbaar is.

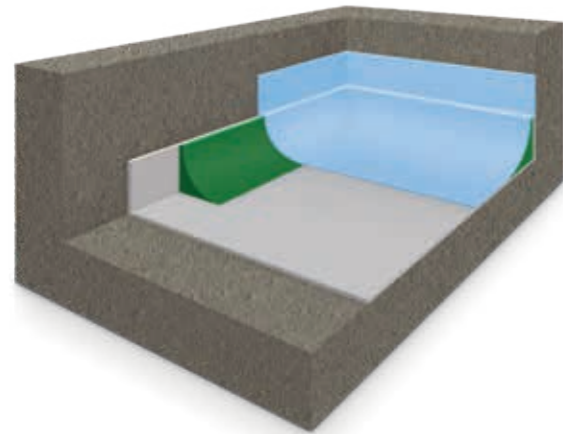
HOLPLINT/HOEKPLINT

Waar de wand en de vloer elkaar direct raken kan het vloersysteem met een holplint worden aangebracht. De holplint wordt gevormd met Arturo EP1851 Plintenmortel, die nat-in-nat in de Arturo EP6850 Hechtlaag Plint wordt aangebracht. Na het verder afwerken en doorharden van de plint, wordt de Arturo Coating of gietvloer aangebracht. Bij het aanbrengen

Arturo speelt hierop in door de horizontale vloer bij de wandnaad enkele centimeters verticaal naar boven te trekken. Hierdoor wordt de aansluiting tussen de vloer en de muur verdicht en kan deze gemakkelijker worden schoongehouden. De holplint – waarmee een naadloze overgang tussen vloer en wand gecreëerd kan worden – draagt in hoge mate bij aan de realisatie van een vloeistofdichte vloer.

van een holplint met Arturo EP1000/1200/1250 Troffelvloer, wordt deze ook nat-in-nat aangebracht in de Arturo EP6850 Hechtlaag Plint. Direct aansluitend wordt op de vloer met hetzelfde materiaal aangesloten met Arturo EP1000/1200/1250, waarmee de vloerafwerking wordt aangebracht.

Voorbeeld systeemopbouw:



Afhankelijk van de eisen wordt de vloer met de gewenste toplaag afgewerkt.

■ ONDERGROND

■ PRIMER (Info vanaf pagina 40):

- Arturo EP6850 Hechtlaag Plint (alleen ter plaatse van plint)

■ PLINT (Info vanaf pagina 42):

- Arturo EP1851 Plintenmortel bij gietvloer en coating
- Arturo EP1000/1200/1250 Troffelvloer bij troffelvloer

■ TROFFELVLOER/GIETVLOER (Info vanaf pagina 42):

- Arturo EP1000/1200/1250 Troffelvloer
- Arturo PU2060 Gietvloer + Arturo Stelmiddel
- Arturo PU2030 Gietvloer + Arturo Stelmiddel
- Arturo PU2035 Gietvloer + Arturo Stelmiddel

■ COATING (Info vanaf pagina 44):

Gekleurde coating:

- Arturo EP3900 Vloercoating (glans) + Arturo Stelmiddel



In parkeergarages zorgt de holplint ervoor dat hier geen vloeistoffen, gassen of strooizouten kunnen binnendringen



Wasruimte in Gymnasium Marienberg, Neuss (D), een naadloze overgang tussen vloer en wand voor een vloeistofdichte vloer

Arturo Producten

Primers/schraplagen

Of de ondergrond nu beton, een cementgebonden dekvloer of anhydriet is, een zorgvuldige voorbereiding van de ondergrond zorgt samen met een geschikte Arturo Primer/Schraplaag voor een goede hechting van de volgende lagen. Zelfs ondergronden met een verhoogde vochtigheid of olieverontreiniging, bestaande kunstharstvloeren of tegels kunnen met de juiste Arturo Primer/Schraplaag afgewerkt worden.

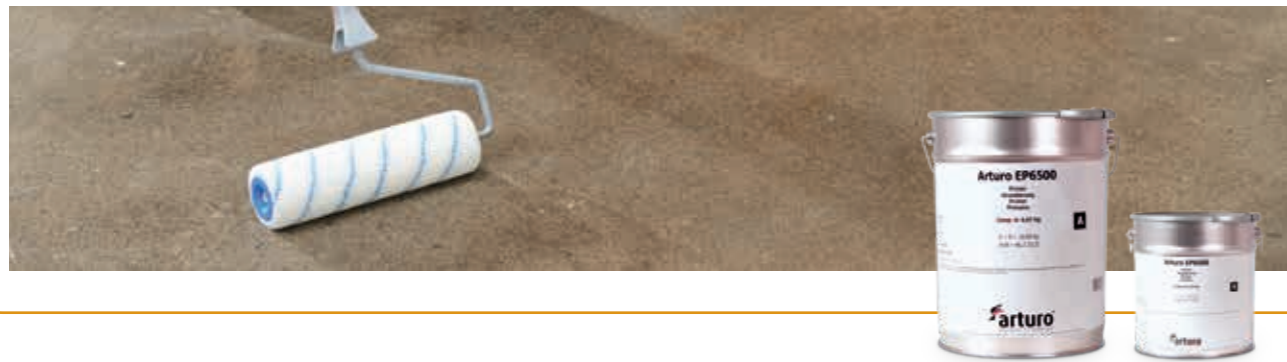
Bovendien maakt de Arturo Schraplaag alle oneffenheden in de ondergrond weer mooi vlak.



Tip:

Overzicht primers/schraplagen: pagina 40

Keuzegids "De juiste primer/coating/toplaag voor elke ondergrond": pagina 50



Troffelvloeren/mortels/gietvloeren

Arturo Gietvloeren beschermen tegen mechanische en chemische belastingen en hebben eigenschappen die zich laten aanpassen in nieuwbouw, renovatie of andere specifieke gebruikstoepassingen.

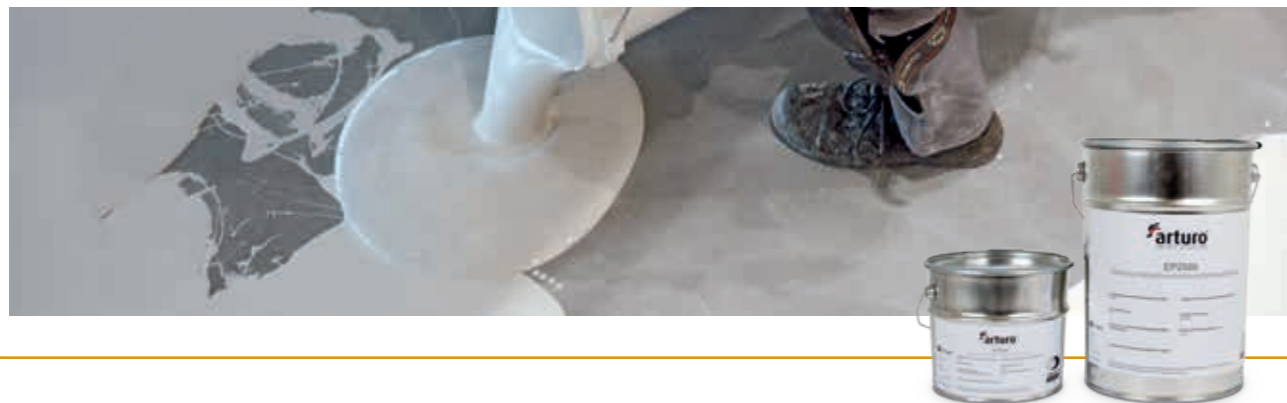
Alle producten zijn vrij van oplosmiddelen en emissiearm.

Bovendien voldoen de PU gietvloersystemen van Arturo aan de testcriteria voor VOC-emissies volgens het AgBB testschema.



Tip:

Overzicht troffelvloeren/mortels/gietvloeren: pagina 42



Coatings/impregneer/seallagen/toplagen

De kleurrijke Arturo Vloercoatings voor minerale ondergronden zijn uitstekend geschikt om licht tot middelzwaar belaste vloeren kostenefficiënt af te werken of om versleten oude coatings af te werken. Met de juiste keuze van het type coating kan aan diverse eisen als antislip of waterdampdoorlatendheid worden voldaan. Voor de afwerking van aangebrachte gietvloeren of van oude vloeren die gerenoveerd moeten worden, zijn transparante of gekleurde toplaakken op basis van epoxy- of polyurethaanhars

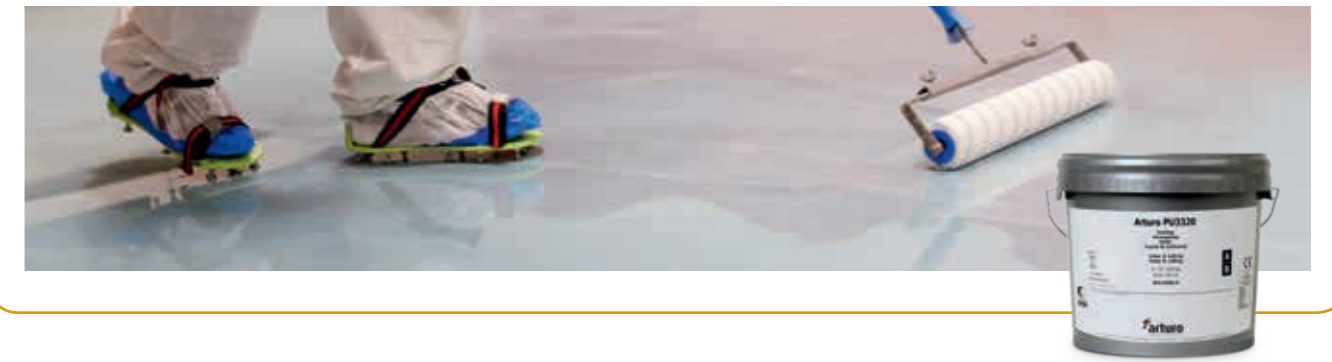
een uitstekende optie. Hiermee blijft de uitstraling en functionaliteit van de vloer optimaal behouden.



Tip:

Overzicht coatings/impregneer/seallagen/toplagen: pagina 44

Keuzegids "De juiste primer/coating/toplaag voor elke ondergrond": pagina 50



Speciale producten

Speciale producten zoals bijv. Arturo Ballotini, voor antislip toplaagen of Arturo Flakes, die als decoratief element in de nog natte vloerafwerking worden ingestrooid, maken ons assortiment compleet.



Tip:

Overzicht speciale producten: pagina 46



Overzicht primers/schraplagen

Voor gebruik en verwerking van alle Arturo Producten dient u altijd de actuele technische informatiebladen te raadplegen. Deze kunt u bij ons opvragen of via www.arturoflooring.nl downloaden.

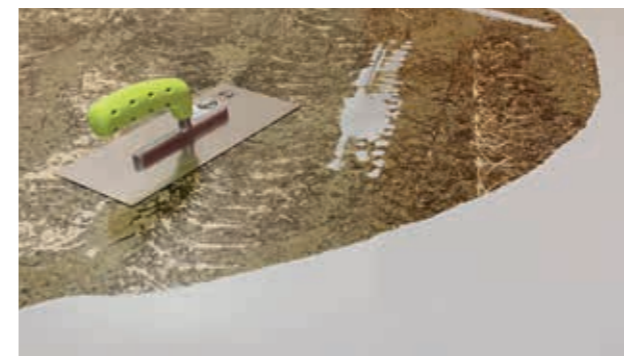
Uitermate geschikt voor de volgende vloersystemen

Producten				INDUSTRIËLE VLOERSYSTEMEN	ANTISLIP OS8 VLOERSYSTEMEN	ELEKTRISCH GELEIDENDE VLOERSYSTEMEN	COATING VLOERSYSTEMEN	ESTHETISCHE VLOERSYSTEMEN
Naam	Toepassing/eigenschappen	Verpakkingsgrootte	Verbruik, afhankelijk van de ondergrond	Pagina 8	Pagina 12	Pagina 16	Pagina 20	Pagina 28
Arturo EP6200 Schraplaag (2-C, EP)	Kant-en-klare schraplaag op cement- en gipsgebonden ondergronden. Voorstrijk/schraplaag onder Arturo Gietvloeren of Vloercoatings. In combinatie met Arturo PU Gietvloeren AgBB gecertificeerd.	• 10 kg • 25 kg	• Ca. 500-1.300 g/m ²	✓		✓	✓	✓
Arturo EP6250 Primer (2-C, EP, sneluitdrukkend)	Sneluitdrukkend, toepasbaar als hechtlaag. Epoxy voorstrijk, ook geschikt voor het maken van een schraplaag. In combinatie met Arturo PU Gietvloeren AgBB gecertificeerd.	• 4 kg • 10 kg	• Primer: ca. 200-300 g/m ² • Schraplaag: ca. 500-1.300 g/m ²	✓		✓	✓	✓
Arturo EP6400 Primer (2-C, EP, elektrisch geleidend)	Vorstrijk voor elektrisch geleidende vloersystemen.	• 8 kg	• Ca. 80-120 g/m ²			✓		
Arturo EP6500 Primer (2-C, EP)	Universele bouwvars. Toe te passen als voorstrijk en voor het maken van een schraplaag. Hechtbrug op de minerale ondergrond, voor het vlak maken en het luchtdicht afsluiten van de ondergrond. In combinatie met Arturo PU Gietvloeren AgBB gecertificeerd.	• 2,5 kg • 10 kg • 25 kg • 600 kg	• Primer: ca. 200-350 g/m ² • Schraplaag: ca. 500-1.300 g/m ²	✓		✓	✓	✓
Arturo EP6650 Primer (2-C, EP, waterverdunbaar)	Waterverdunbare hechtlaag op cement- en gipsgebonden ondergronden en dichte ondergronden (bijv. tegels). In combinatie met Arturo PU Gietvloeren AgBB gecertificeerd.	• 3,75 kg • 7,50 kg	• Ca. 75-150 g/m ²	✓			✓	✓
Arturo EP6850 Hechtlaag Plint (2-C, EP)	Vorstrijk voor plinten/holplinten, speciaal voor verticale vlakken.	• 0,75 kg	• Ca. 200-350 g/m ²	✓	✓		✓	✓
Arturo EP6950 Primer/ Vochtscherm (2-C, EP)	Bij hoog restvochtpercentage (≤ 5% CM) op cementgebonden ondergronden of op niet-absorberende ondergronden. In combinatie met Arturo PU Gietvloeren AgBB gecertificeerd.	• 5 kg • 10 kg	• Primer: ca. 200-500 g/m ² • Vochtscherm: ca. 500-700 g/m ² afhankelijk van de ondergrond (dient als eerste laag altijd gesloten en filmvormend te zijn)	✓		✓	✓	✓
Arturo EP6955 Primer OS8 (2-C, EP)	Voor OS8 vloersystemen. In combinatie met Arturo PU Gietvloeren AgBB gecertificeerd.	• 23 kg	• Voor 1,5 mm: 900 g/m ² (450 g/m ² Arturo EP6955 + 450 g/m ² Arturo Zand 0,1-0,5 mm) • Voor 2,5 mm: 1.600 g/m ² (800 g/m ² Arturo EP6955 + 800 g/m ² Arturo Zand 0,3-0,8 mm) Beide systemen vol-en-zat instrooien met Arturo Zand 0,3-0,8 mm		✓			
Arturo EP6960 Primer (2-C, EP, speciaal)	Bij hoog restvochtpercentage (≥ 5% CM) op cementgebonden ondergronden of op verontreinigde ondergronden. In combinatie met Arturo PU Gietvloeren AgBB gecertificeerd.	• 10 kg	• Primer: ca. 250-500 g/m ² • Vochtscherm: ca. 500-700 g/m ² afhankelijk van de ondergrond (dient als eerste laag altijd gesloten en filmvormend te zijn)	✓		✓	✓	✓



Tip:

Als het snel moet: Arturo EP6250 Primer



Tip:

Kant-en-klare schraplaag om direct aan te brengen: Arturo EP6200 Schraplaag



Overzicht troffelvloeren/mortels/gietvloeren

Voor gebruik en verwerking van alle Arturo Producten dient u altijd de actuele technische informatiebladen te raadplegen. Deze kunt u bij ons opvragen of via www.arturoflooring.nl downloaden.

Uitermate geschikt voor de volgende vloersystemen

Producten					INDUSTRIËLE VLOERSYSTEMEN	ANTISLIP OS8 VLOERSYSTEMEN	ELEKTRISCH GELEIDENDE VLOERSYSTEMEN	COATING VLOERSYSTEMEN	ESTHETISCHE VLOERSYSTEMEN
Naam	Toepassing/eigenschappen	Verpakkingsgrootte	Verbruik	Kleurenpalet	Pagina 8	Pagina 12	Pagina 16	Pagina 20	Pagina 28
Troffelvloeren/mortels									
Arturo EP1000 Troffelvloer (3-C, EP)	Gekleurd epoxy bindmiddel met zandmix. Toe te passen daar waar hoge eisen worden gesteld aan mechanische en chemische belastbaarheid en hygiëne. Ook voor bekleding van plinten en opstanden.	<ul style="list-style-type: none"> • 24 kg • 72 kg 	<ul style="list-style-type: none"> • Ca. 2 kg/m²/mm 	<ul style="list-style-type: none"> • Naturel • Eigen kleurenkaart • Andere kleuren op aanvraag 	✓				
Arturo EP1200 Troffelvloer (3-C, EP)	Transparant epoxy bindmiddel met gekleurde zandmix. Toe te passen daar waar hoge eisen worden gesteld aan mechanische en chemische belastbaarheid en hygiëne. Ook voor bekleding van plinten en opstanden.	<ul style="list-style-type: none"> • 74,25 kg 	<ul style="list-style-type: none"> • Ca. 1,8 kg/m²/mm 	<ul style="list-style-type: none"> • Eigen kleurenkaart • Andere kleuren op aanvraag 	✓				
Arturo EP1250 Troffelvloer (3-C, EP)	Transparant epoxy bindmiddel met zandmix. Toe te passen daar waar hoge eisen worden gesteld aan mechanische en chemische belastbaarheid en hygiëne. Ook voor bekleding van plinten en opstanden.	<ul style="list-style-type: none"> • 74,25 kg 	<ul style="list-style-type: none"> • Ca. 1,8 kg/m²/mm 	<ul style="list-style-type: none"> • Naturel 	✓				
Arturo EP1500 Reparatiemortel (3-C, EP)	Epoxy reparatiemortel met minerale vulstoffen. Voor het repareren van verwijderde losse, holle en onsamenhangende vloerdelen.	<ul style="list-style-type: none"> • 10 kg 	<ul style="list-style-type: none"> • Ca. 2 kg/m²/mm 	<ul style="list-style-type: none"> • Grijs 	✓	✓	✓	✓	✓
Arturo EP1851 Plintenmortel (2-C, EP)	Epoxy mortel met minerale vulstoffen voor het maken van holplinten, opstanden en kimmetjes. Ook te gebruiken als reparatiemortel.	<ul style="list-style-type: none"> • 10 kg 	<ul style="list-style-type: none"> • Ca. 2 kg/m² voor een holplint van ca. 6 cm 	<ul style="list-style-type: none"> • Lichtgrijs 	✓	✓	✓	✓	✓
Gietvloeren									
Arturo EP2480 Gietvloer (2-C, EP, elektrisch geleidend)	Koolstofvezelhoudende elektrisch geleidende gietvloer geschikt voor ruimtes waar gewerkt wordt met explosiegevaarlijke stoffen of stoffen met een vlammpunt < 55 °C.	<ul style="list-style-type: none"> • 10 kg • 25 kg 	<ul style="list-style-type: none"> • Ca. 2,5 kg/m² 	<ul style="list-style-type: none"> • RAL • Andere kleuren op aanvraag 			✓		
Arturo EP2490 Gietvloer, (2-C, EP, elektrisch geleidend)	Koolstofvezelvrije elektrisch geleidende gietvloer voor ESD-toepassingen en cleanrooms, waar geen elektrostatische ontlading via mensen op gevoelige apparatuur of elektronische componenten mag plaatsvinden.	<ul style="list-style-type: none"> • 10 kg • 25 kg 	<ul style="list-style-type: none"> • Ca. 1,5 kg/m²/mm, max. 3,75 kg/m² 	<ul style="list-style-type: none"> • RAL • Andere kleuren op aanvraag 			✓		
Arturo EP2500 Gietvloer (2-C, EP)	Epoxy gietvloer voor zwaar te belasten vloeren. Vulbaar met zand. Voor vele toepassingen zoals functionele vloeren in industriehallen, magazijnen en technische ruimtes.	<ul style="list-style-type: none"> • 10 kg • 25 kg 	<ul style="list-style-type: none"> • 1 mm dikte: ca. 1,6 kg/m²/mm • 2 mm dikte: ca. 1,75 kg/m²/mm (vullen met Arturo Zand) • 3 mm dikte: ca. 1,85 kg/m²/mm (vullen met Arturo Zand) 	<ul style="list-style-type: none"> • RAL • Andere kleuren op aanvraag 	✓				
Arturo Concreta Gietvloer (2-C, cementgebonden, UV-stabiel)	UV-stabiele, cementgebonden gietvloer met een robuust en stoer uiterlijk. Geschikt voor vloeren met lichte belasting in winkels, woningen, horeca, kantoren en showrooms. EMICODE EC 1 R, zeer emissiearm.	Set: één zak cement + één potje pigment <ul style="list-style-type: none"> • Cement: 20 kg • Pigment: gewicht varieert per kleur • Water: 4,3 liter (zelf toevoegen) 	<ul style="list-style-type: none"> • Ca. 1,8 kg/m²/mm 	<ul style="list-style-type: none"> • Arturo Concreta kleurenpalet (10 kleuren) 					✓
Arturo PU2030 Gietvloer (2-C, PU, UV-stabiel)	UV-stabiele polyurethaan gietvloer, blijvend elastisch met verhoogd loopcomfort. Geschikt voor vloeren met lichte belasting zoals in woningen, winkels, restaurants en showrooms. AgBB gecertificeerd.	<ul style="list-style-type: none"> • 1 kg* • 5 kg • 10 kg • 25 kg 	<ul style="list-style-type: none"> • Ca. 1,56 kg/m²/mm 	<ul style="list-style-type: none"> • RAL • Arturo Color Collection (80 kleuren) • Andere kleuren op aanvraag 					✓
Arturo PU2035 Gietvloer (2-C, PU)	Polyurethaan gietvloer, blijvend elastisch met verhoogd loopcomfort. Geschikt voor vloeren met lichte belasting zoals in woningen, winkels, restaurants en showrooms. AgBB gecertificeerd.	<ul style="list-style-type: none"> • 1 kg* • 5 kg • 10 kg • 25 kg 	<ul style="list-style-type: none"> • Ca. 1,57 kg/m²/mm 	<ul style="list-style-type: none"> • RAL • Arturo Color Collection (80 kleuren) • Andere kleuren op aanvraag 					✓
Arturo PU2060 Gietvloer (2-C, PU)	Polyurethaan gietvloer voor lichte tot middelzware belasting. Geschikt voor vloeren die zowel esthetische als functionele eigenschappen moeten hebben, zoals in scholen, ziekenhuizen, drukkerijen, kantines en technische ruimtes. AgBB gecertificeerd.	<ul style="list-style-type: none"> • 1 kg* • 5 kg • 10 kg • 25 kg 	<ul style="list-style-type: none"> • Ca. 1,5 kg/m²/mm 	<ul style="list-style-type: none"> • RAL • Arturo Color Collection (80 kleuren) • Andere kleuren op aanvraag 	✓				✓

* Niet in Arturo Color Collection kleuren beschikbaar.

Overzicht coatings/impregneer/seallagen/toplagen

Voor gebruik en verwerking van alle Arturo Producten dient u altijd de actuele technische informatiebladen te raadplegen. Deze kunt u bij ons opvragen of via www.arturoflooring.nl downloaden.

Uitermate geschikt voor de volgende vloersystemen

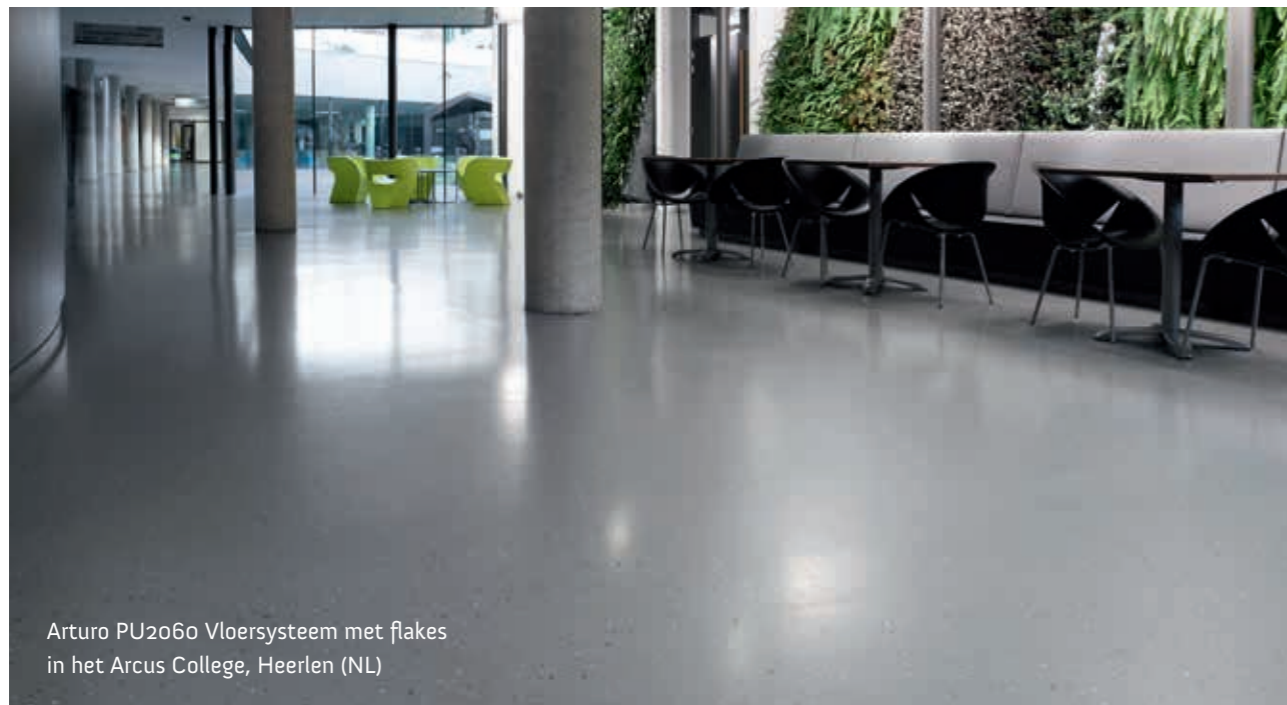
Producten						INDUSTRIËLE VLOERSYSTEMEN	ANTISLIP OS8 VLOERSYSTEMEN	ELEKTRISCH GELEIDENDE VLOERSYSTEMEN	COATING VLOERSYSTEMEN	ESTHETISCHE VLOERSYSTEMEN
Naam	Toepassing/eigenschappen	Verpakkingsgrootte	Verbruik, afhankelijk van de ondergrond	Kleurenpalet	Glansgraad	Pagina 8	Pagina 12	Pagina 16	Pagina 20	Pagina 28
Gekleurde coatings/toplagen										
Arturo EP3010 Vloercoating (2-C, EP, waterverdundbaar)	Waterdampdoorlatend en waterverdundbaar. Universele, gekleurde vloercoating. Rechtstreeks aan te brengen op cement- en gipsgebonden ondergronden. AgBB gecertificeerd.	• 5 kg • 10 kg • 20 kg	• Ca. 100-250 g/m ² per laag	• RAL • Andere kleuren op aanvraag	Zijdemat				✓	
Arturo EP3020 Vloercoating (2-C, EP, waterhoudend)	Waterdampdoorlatend. Geschikt als primer, schraplaag (te vullen met zand) en als vloercoating. Rechtstreeks aan te brengen op cement- en gipsgebonden ondergronden. AgBB gecertificeerd.	• 10 kg • 25 kg	• Ca. 100-250 g/m ² per laag • Ca. 500-700 g/m ² als schraplaag	• RAL • Andere kleuren op aanvraag	Zijdeglans				✓	
Arturo EP3400 Vloercoating (2-C, EP, antistatisch)	Antistatisch. Rechtstreeks aan te brengen op de minerale ondergrond.	• 7,5 kg	• Ca. 200-300 g/m ² per laag	• Kleuren op aanvraag, afwijkend van RAL	Glans				✓	
Arturo EP3800 Wandcoating (2-C, EP, waterverdundbaar)	Waterdampdoorlatend en waterverdundbaar. Geschikt als naadloze afwerking van wanden.	• 5 kg • 10 kg	• Ca. 100-200 g/m ² per laag	• RAL • Andere kleuren op aanvraag	Mat				✓	
Arturo EP3900 Vloercoating (2-C, EP)	Rechtstreeks aan te brengen op cement- en gipsgebonden ondergronden. Geschikt als naadloze afwerking in het Arturo EP2500 Vloersysteem of van vloeren in magazijnen en garages. AgBB gecertificeerd.	• 3,75 kg • 15 kg • 7,5 kg • 25 kg	• Ca. 200-300 g/m ² per laag • Ca. 700-900 g/m ² bij OS 8 systeem	• RAL • Andere kleuren op aanvraag	Glans	✓	✓		✓	
Arturo EP3910 Vloercoating (2-C, EP, antislip)	Antislip, rechtstreeks aan te brengen op cement- en gipsgebonden ondergronden. Geschikt als naadloze afwerking in het Arturo EP2500 Vloersysteem of van vloeren in magazijnen en garages. AgBB gecertificeerd.	• 3,75 kg • 15 kg • 7,5 kg • 25 kg	• Ca. 200-300 g/m ² per laag	• RAL • Andere kleuren op aanvraag	Glans	✓			✓	
Arturo PAS3790 Vloercoating (2-C, PAS, sneluithardend, UV-stabiel)	Sneluithardend en UV-stabiel. Rechtstreeks aan te brengen op cement- en gipsgebonden ondergronden, voor binnen- en buitentoeppassing zoals balkons, magazijnen en trappenhuizen.	• 5 kg • 10 kg	• Ca. 150-350 g/m ² per laag	• RAL, beperkt	Glans				✓	
Arturo PU3320 Toplak (2-C, PU, waterhoudend)	UV-stabiel. Geschikt als afwerking van Arturo Gietvloeren. AgBB gecertificeerd i.c.m. Arturo PU Gietvloeren. Ook in antislip mogelijk.	• 6,65 kg	• Ca. 100-120 g/m ²	• RAL • Andere kleuren op aanvraag	Zijdemat	✓				✓
Arturo PU7900 Toplak (1-C, PU)	Geschikt als zeer slijtvaste afwerking van Arturo Gietvloeren, goed chemicaliënbestendig. Ook in antislip mogelijk.	• 5 kg	• Max. 120 g/m ²	• RAL • Andere kleuren op aanvraag	Zijdeglans	✓				✓
Transparante coatings/impregneer/seallagen/toplagen										
Arturo AC6100 Impregneer (1-C, AC)	Geschikt als impregneer op Arturo Concreta Gietvloer.	• 5 kg jerrycan	• Ca. 90-100 g/m ²	• Transparant	Glans					✓
Arturo EP3950 Vloercoating (2-C, EP)	Geschikt als vloerafwerking van minerale ondergronden en vol-en-zat met Arturo Flakes of (ingekleurd) Arturo Zand ingestrooide vloeren. Met Ballotini ook geschikt als toplaag van Arturo EP2500 Gietvloer.	• 10 kg	• Ca. 200-300 g/m ²	• Transparant	Glans	✓			✓	
Arturo EP7610 Toplak (2-C, EP, waterhoudend)	Waterdampdoorlatend. Voor afwerking van Arturo EP Gietvloeren, EP Vloercoatings en EP Troffelvloeren of als stofbinder op minerale ondergronden. Ook in antislip mogelijk.	• 4 kg • 10 kg	• Toplak: 100-120 g/m ² • Stofbinder: 100-200 g/m ² per laag	• Transparant	Extra mat	✓			✓	
Arturo EP7950 Seallaag (2-C, EP)	Voor het dichtzetten van Arturo EP1000/1200/1250 Troffelvloeren.	• 8 kg	• Ca. 300-500 g/m ²	• Transparant	Glans	✓				
Arturo PAS7790 Vloercoating (2-C, PAS, sneluithardend, UV-stabiel)	Sneluithardend en UV-stabiel. Rechtstreeks aan te brengen op cement- en gipsgebonden ondergronden, voor binnen- en buitentoeppassing zoals balkons, magazijnen en trappenhuizen. Ook geschikt als transparante afwerking van Arturo PAS3790 Vloercoating.	• 5 kg • 10 kg	• Ca. 150-350 g/m ² per laag	• Transparant	Glans				✓	
Arturo PU7180 Toplak (1-C, PU)	Geschikt als slijtvaste afwerking van Arturo Gietvloeren, speciaal voor Arturo PU2060 Gietvloer voor industriële toepassing. AgBB gecertificeerd i.c.m. Arturo PU Gietvloeren. Ook in antislip mogelijk.	• 5 kg	• Max. 100 g/m ²	• Transparant	Glans	✓				✓
Arturo PU7320 Toplak (2-C, PU)	Geschikt als slijtvaste afwerking van Arturo Gietvloeren, speciaal voor Arturo Gietvloeren in esthetische toepassing. AgBB gecertificeerd i.c.m. Arturo PU Gietvloeren. Ook in antislip mogelijk.	• 6 kg	• Ca. 90-110 g/m ²	• Transparant	Zijdemat					✓
Arturo PU7750 Toplak (2-C, PU)	Geschikt als afwerking van Arturo Gietvloeren, speciaal voor Arturo Gietvloeren in esthetische toepassing. AgBB gecertificeerd i.c.m. Arturo PU Gietvloeren. Ook in antislip mogelijk.	• 5 kg • 10 kg	• Ca. 90-100 g/m ²	• Transparant	Extra mat					✓
Arturo PU7975 Toplak (1-C, PU)	Geschikt als zeer slijtvaste afwerking van Arturo Gietvloeren, speciaal voor Arturo PU2060 Gietvloer voor industriële toepassing. Goed chemicaliënbestendig. Ook in antislip mogelijk.	• 5 kg	• Max. 100 g/m ²	• Transparant	Zijdemat	✓				✓

Overzicht speciale producten

Voor gebruik en verwerking van alle Arturo producten dient u altijd de actuele technische informatiebladen te raadplegen. Deze kunt u bij ons opvragen of via www.arturoflooring.nl downloaden.

Uitermate geschikt voor de volgende vloersystemen

Producten				INDUSTRIËLE VLOERSYSTEMEN	ANTISLIP OSB VLOERSYSTEMEN	ELEKTRISCH GELEIDENDE VLOERSYSTEMEN	COATING VLOERSYSTEMEN	ESTHETISCHE VLOERSYSTEMEN
Naam	Toepassing/eigenschappen	Verpakkingsgrootte	Kleurenpalet	Pagina 8	Pagina 12	Pagina 16	Pagina 20	Pagina 28
Arturo Antislipkorrels standaard	Polypropyleengranulaat voor het realiseren van een transparant antislip-oppervlak in combinatie met Arturo Toplakken.	<ul style="list-style-type: none"> • 0,1375 kg emmertje voor Arturo Toplakken: PU7180, PU7750, PU7975 en EP7610 • 0,165 kg emmertje voor Arturo Toplakken: PU3320 en PU7320 • 0,100 kg emmertje voor Arturo PU7900 Toplak 	• Wit	✓				✓
Arturo Antislipkorrels superfijn	Polypropyleengranulaat voor het realiseren van een transparant antislip-oppervlak in combinatie met Arturo Toplakken (1-C PU).	• 0,0675 kg voor Arturo Toplakken: PU7975 en PU7180	• Wit	✓				✓
Arturo Ballotini	Glaskorrels voor het realiseren van een antislip-oppervlak in combinatie met Arturo Vloercoatings en Toplakken.	• 25 kg zak	• Transparant	✓			✓	✓
Arturo Flakes	Kleurvlokken voor een decoratief vloerdesign. Decoratief, druk of vol-en-zat instrooien in de nog natte vloerafwerking. Verkrijgbaar in een breed kleurenpalet en in drie verschillende formaten.	• Leverbaar per kg	• Eigen kleurenkaart	✓			✓	✓
Arturo Filler	Uniek mengsel van zand en glasparsels voor het vullen van Arturo producten.	• 20 kg	• Beige	✓	✓	✓	✓	✓
Arturo Reinigingsdoekjes	Voor het reinigen van de huid, de vloer en het gereedschap.	• Karton met 4 emmers, per emmer 150 stuks	• Wit	✓	✓	✓	✓	✓
Arturo Stelmiddel	Hoogwaardig stel/tixotropeermiddel op polyethyleen basis. Geschikt voor het indikken van Arturo EP Vloercoatings en Arturo Gietvloeren.	• 1 kg emmer	• Wit	✓	✓	✓	✓	✓
Arturo Zand	Zand voor het vullen of afzanden van verschillende Arturo producten, beschikbaar in verschillende korrelgroottes (0,1-0,3 mm, 0,3-0,8 mm, 0,1-0,5 mm, 0,06-0,3 mm)	• 25 kg zak	• Beige	✓	✓	✓	✓	✓



Arturo PU2060 Vloersysteem met flakes in het Arcus College, Heerlen (NL)

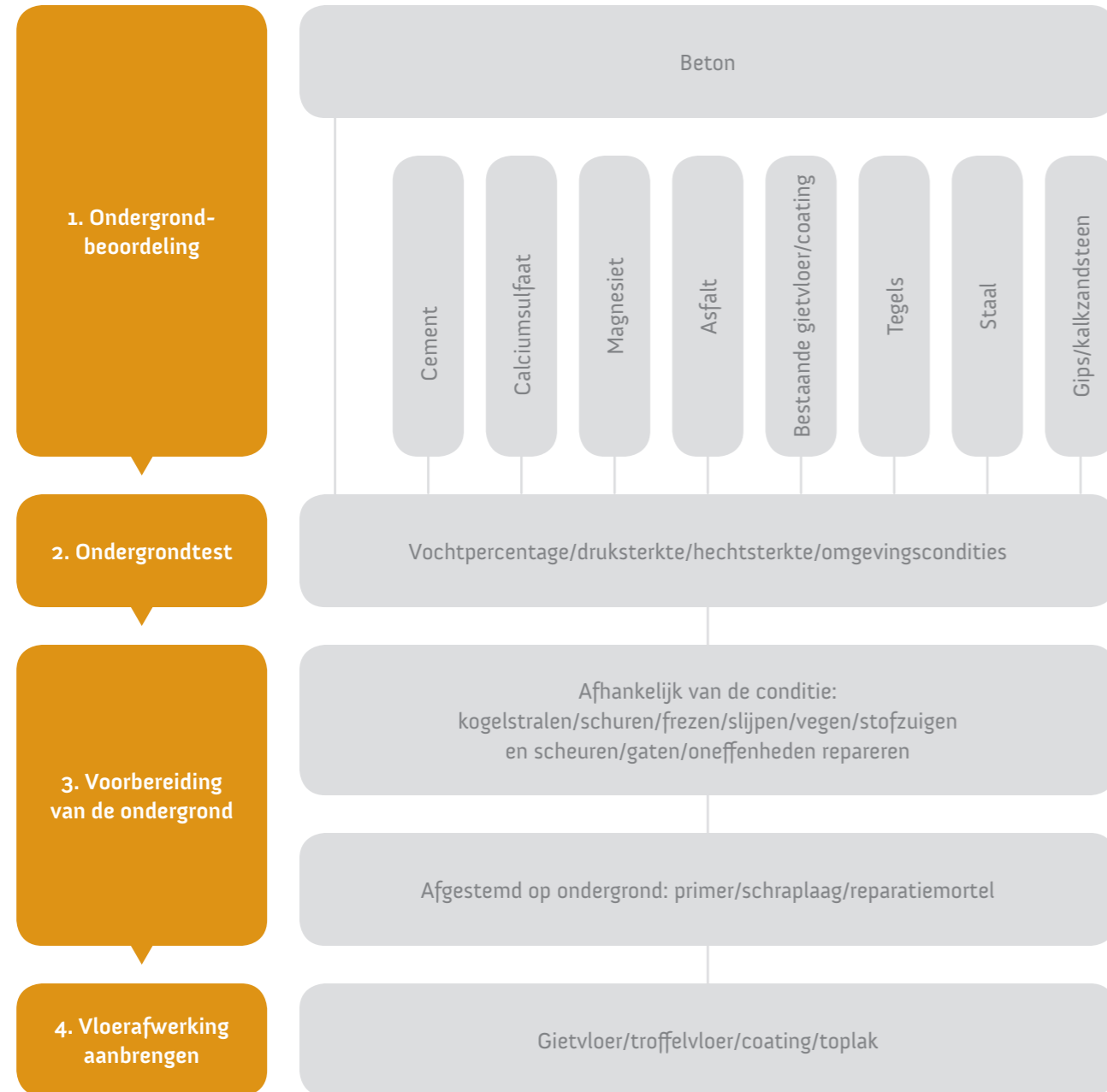


Arturo EP2500 Vloersysteem met flakes in de grootkeuken van het Arcus College, Heerlen (NL)

Testen en voorbereiden van de ondergrond

Arturo vloeren worden opgebouwd uit in meerdere lagen. Iedere laag in het vloersysteem is cruciaal voor een goed eindresultaat. Om een hoge kwaliteit en lange levensduur te garanderen, moeten deze lagen optimaal met elkaar verbonden zijn én

zijn afgestemd op de mechanische en chemische belasting, waaraan de vloer in de toekomst wordt blootgesteld. Om dit te garanderen, is het belangrijk dat de ondergrond goed wordt onderzocht, beoordeeld en voorbereid.



Stap-voor-stap testen van de ondergrond

Stap 1 – Vochtpercentage bepalen

De vloeropbouw van een kunstharvloer hangt mede af van het vochtpercentage in de ondergrond. Als deze te hoog is, kunnen er problemen ontstaan in het vloersysteem, waardoor de vloer aan kwaliteit verliest. Het vochtpercentage kan worden

bepaald met een CM-apparaat (calciumcarbide methode). Cementgebonden ondergronden met meer dan 4% restvochtgehalte vereisen speciale vloersystemen, waarvoor Arturo diverse oplossingen aanbiedt.



Stap 2 – Druksterkte testen

Of de vloer duurzaam weerstand kan bieden tegen toekomstige, mechanische belastingen, kan worden getest met de Schmidthamer of door het nemen van boorkernen.

De ondergrond moet druk- en vormvast, blijvend droog, schoon en vrij van scheuren en slecht hechtende vloerdelen zijn.



Stap 3 – Hechtsterkte meten

Met het hechtsterktemeetapparaat wordt de hechtsterkte gemeten. Als eenvoudige testmethode kan ook

een krastest worden uitgevoerd.



Stap 4 – Omgevingscondities meten

De relatieve luchtvochtigheid, ruimte- en verwerkings-temperatuur, ondergrondtemperatuur en het dauwpunt worden

bepaald met een thermohygrometer.



Stap-voor-stap klaarmaken van de ondergrond

Stap 5 – Verontreinigingen verwijderen

De ondergrond moet vrij zijn van vetten, oliën en slecht hechtende vloerdelen. Verontreinigingen moeten vóór de bewerking mechanisch (middels kogelstralen, schuren, frezen of

slijpen) worden verwijderd. Vervolgens dient de vloer altijd stofvrij te worden gemaakt door te stofzuigen met een industriële stofzuiger, bijvoorbeeld met één van de Wolff stofzuigers.



Stap 6 – Scheuren/gaten/oneffenheden uitrepareren

Gaten en oneffenheden moeten worden uitgerepareerd. Grotere reparaties en andere oneffenheden kunnen worden

uitgevoerd met Arturo EP1500 Reparatiemortel of met Arturo EP6200 Schraplaag.



Keuzegids – de juiste primer/coating/toplaag voor elke ondergrond

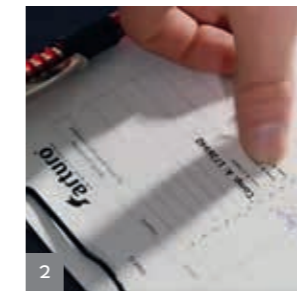
Systeem-componenten	Geschikt voor cementgebonden ondergronden (beton & cement)		Geschikt voor andere ondergronden						
	Droog	Vervuild met olie	Calcium-sulfaat	Magnesiet	Asfalt	Bestaande gietvloer/coating	Tegels	Staal	Gips/kalk-zandsteen
Primers									
Arturo EP6200	✓		✓	✓		✓			
Arturo EP6250	✓		✓	✓	✓				
Arturo EP6500	✓		✓	✓	✓	✓	✓	✓	
Arturo EP6650	✓		✓	✓	✓	✓	✓		
Arturo EP6850	✓								✓
Arturo EP6950	✓		✓					✓	
Arturo EP6955	✓				✓				
Arturo EP6960	✓	✓						✓	
Gekleurde coatings									
Arturo EP3010	✓		✓	✓					
Arturo EP3020	✓		✓	✓					
Arturo EP3400	✓		✓						
Arturo EP3800	✓								✓
Arturo EP3900	✓		✓	✓		✓			
Arturo EP3910	✓		✓	✓		✓			
Arturo PAS3790	✓		✓			✓			
Transparante coatings									
Arturo EP3950	✓								
Arturo PAS7790	✓		✓			✓			
Transparante toplagen									
Arturo EP7610	✓		✓	✓					



Zo wordt een gietvloer aangebracht



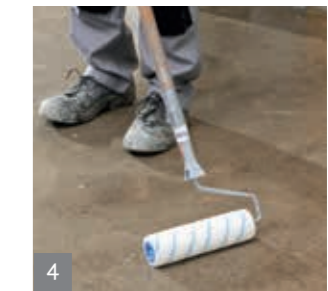
1 Beoordeling en testen van de ondergrond



2 Meten en vastleggen van de omgevingscondities



3 Voorbereiding van de ondergrond, bijv. door kogelstralen



4 Aanbrengen van een primer/schraplaag



5 Inrichten werkplek en mengen van de producten



6 Aanbrengen van een gietvloer



7 Naar wens inblazen of instrooien van flakes



8 Aanbrengen van een toplaag

Aanbevolen gereedschappen

Producten	Gereedschappen	Verwerking
Arturo Primer	Kwast, nylonroller, rubberwisser	Kwasten, rollen en/of wissen
Arturo Schraplaag	Vlakspaan of harde rubberwisser	Spanen en/of wissen
Arturo Gietvloer	Vlakspaan, getande spaan en/of rakel	Spanen
Arturo Coating/Toplak	Kwast, nylonroller, rubberwisser	Kwasten, rollen en/of wissen
Arturo Troffelvloer	Vloerspaan, vlindermachine, rei en trekbak	Spanen en verdichten

Alle gegevens berusten op ervaringswaarden. Voor gebruik en verwerking van alle Arturo Producten dient u altijd de actuele technische informatiebladen te raadplegen. Deze kunt u bij ons opvragen of via www.arturoflooring.nl downloaden.

Tip:

Op www.arturoflooring.nl staat bij elk product het benodigde gereedschap vermeld.



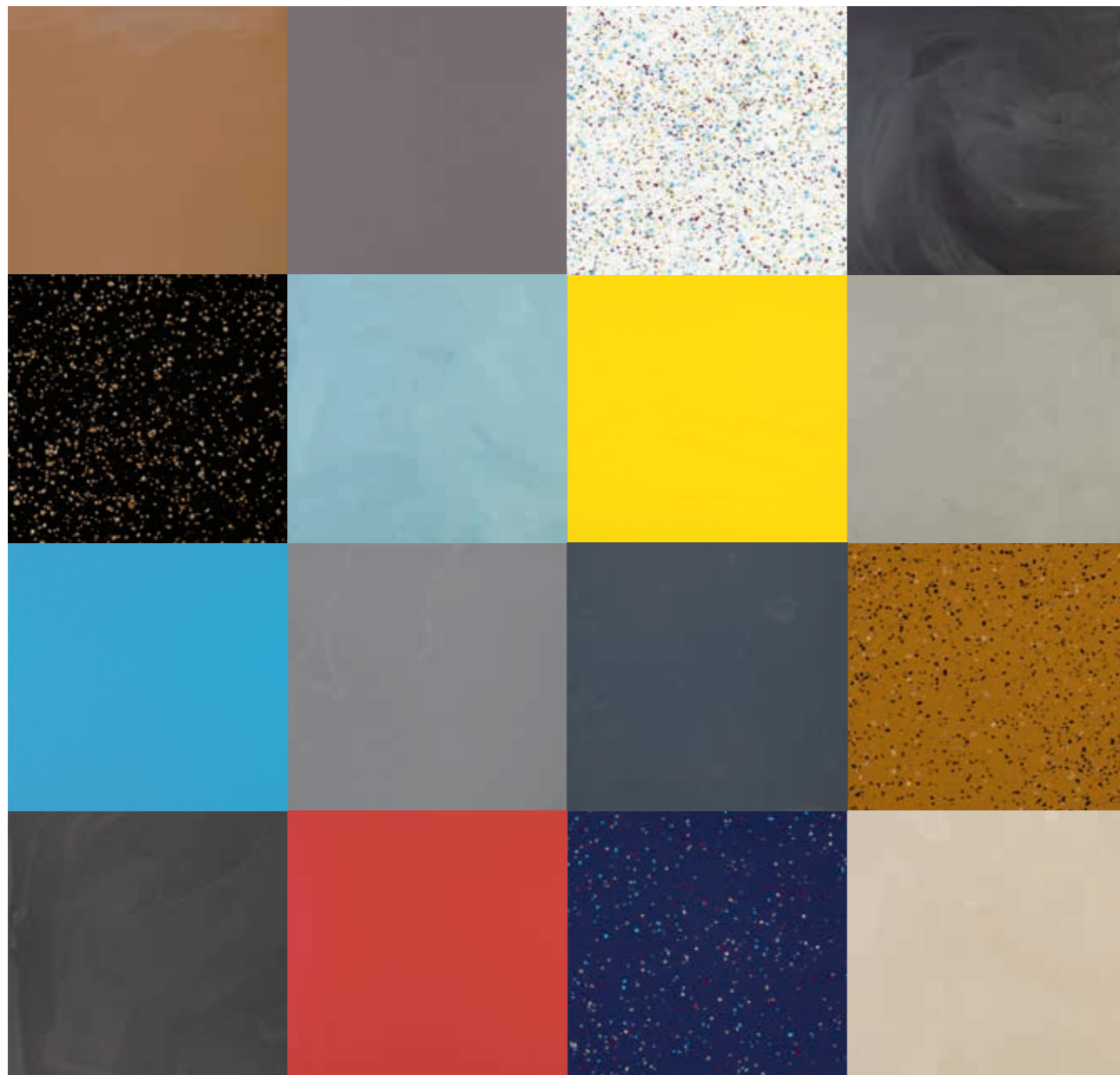
Kleuren

Met de vloer wordt de basis voor iedere woon- of werkomgeving gelegd. Kleur speelt hierbij een centrale rol. Immers: kleur roept emotie op, zorgt voor de juiste beleving en creëert sfeer.

De Arturo Vloersystemen zijn er in een breed gamma RAL- en NCS-kleuren, eigen kleuren en flakes verkrijgbaar. Is uw gewenste kleur niet beschikbaar? Neem dan contact op met onze klanten-service. Samen zoeken we graag naar een passende oplossing.

Tip:

Onze actuele kleuroverzichten vindt u op www.arturoflooring.nl. Ontdek ook onze Arturo Color Collection met 80 trendkleuren op www.arturocollection.com of creëer je eigen Arturo Flakesvloer op www.floorconfigurator.com.



Reiniging & onderhoud



Arturo Vloersystemen zijn duurzaam en slijtvast. Goed en regelmatig onderhoud zorgen voor een blijvend mooie en hoogwaardige vloer, waar u heel lang plezier van hebt. Arturo vloeren zijn naadloos en vloeistofdicht, dus goed schoon te houden. Net als alle andere vloeren, moeten Arturo vloeren wel gereinigd worden.

Door regelmatige reiniging – het liefst door een vakkundig schoonmaakbedrijf – behouden de vloeren hun kwaliteit en blijven ze lang mooi. Zo zult u jarenlang plezier houden van de door u gekozen vloer.

Tip:

Onze actuele reinigingsadviezen vindt u op www.arturoflooring.nl.



Maximale ondersteuning bij ieder project

Als producent hebben we veel kennis aan boord. Onze vloerspecialisten geven graag deskundig advies over technische mogelijkheden, producteigenschappen en het meest geschikte vloersysteem voor elke specifieke situatie. Zo bent u verzekerd van de beste vloer, of uw project nu nieuwbouw of renovatie betreft, in industriële, commerciële of openbare projecten, kantoren of woonhuizen.

Met het Garant-Systeem van Uzin Utz Nederland kunt u uw opdrachtgever 5 jaar zekerheid bieden. Wij sluiten met u een overeenkomst, specifiek voor het betreffende project. Meer informatie vindt u op www.arturoflooring.nl.





Nieuwbouw kantoor QLICT, Enschede (NL)



Productiehal SEW, Rotterdam (NL)



Woonhuis, Hardenberg (NL)



Reclamebureau Alientrick, Hengelo (NL)



Sportcomplex Universiteit Twente, Enschede (NL)



Renovatie kantine en keuken For Farmers, Lochem (NL)



Dolfinarium, Harderwijk (NL)



Wachtkamer GGD, Assen (NL)



Flowservice BV, Hengelo (NL)



Productiehal Faurecia, Roermond (NL)



RHODIUS Mineralquellen und Getränke GmbH & Co. KG, Burgbrohl (DE)



Parkeergarage Alte Weberei Lustnau, Tübingen (DE)



Fabergé Home Interiors, Hengelo (NL)



Zosuuz Hairlab, Haaksbergen (NL)



Wohnwelt Fahnenbruck, Bocholt (DE)



Natuurreservaatcentrum Gooi en Vechtstreek, 's-Graveland (NL)



Uzin Utz België nv
Poortakkerstraat 37/0102
B-9051 Gent

T + 32 9 242 81 65
F + 32 9 222 33 80
be.uzin-utz.com
be@uzin-utz.com

Uzin Utz Nederland bv
Bouwstraat 18, NL-7483 PA Haaksbergen
Postbus 33, NL-7480 AA Haaksbergen

T + 31 53 573 7373
F + 31 53 573 7333
arturoflooring.nl
arturo.nl@uzin-utz.com

Arturo | A brand of Uzin Utz Group